

Pesi:	Estero	33	Costi	34	Prodotti	33
	Grasso	35%	Proteine	65%		
	(da mag 2017)	45%		55%		

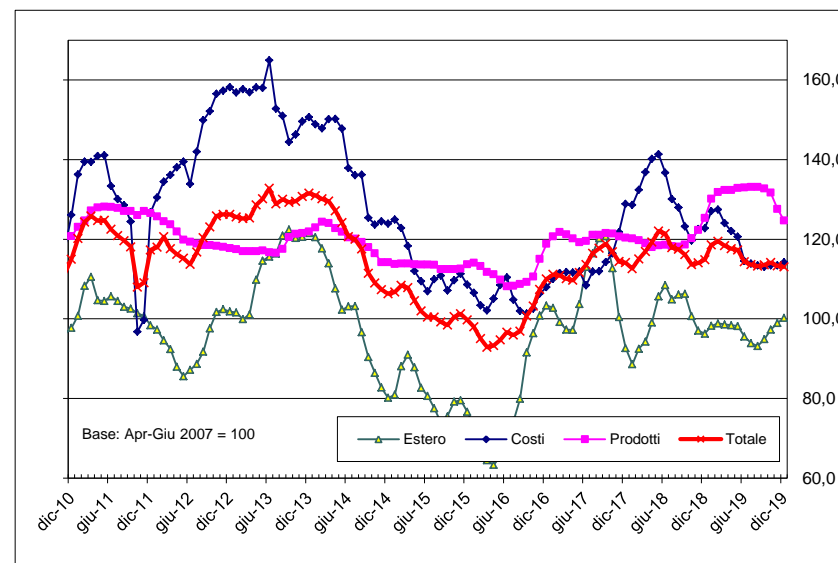
Prezzo in €cents per litro, Iva esclusa

Base: gen 2010 = Pz Lomb

€cents/litro 33,16

standard grasso, g/litro	38	=	g/kg	36,898
standard proteine, g/litro	33	=	g/kg	32,043

	indice base apr-giu 2007				indice b.	prezzo	g/litro	g/litro
	estero	costi	prodotti	totale	1/11	simul	grasso	proteine
set-18	106,303	123,215	118,673	116,135	115,307	38,236	0,453	0,637
ott-18	100,678	119,666	120,269	113,599	112,789	37,401	0,443	0,623
nov-18	97,031	122,553	122,306	114,049	113,236	37,549	0,445	0,626
dic-18	96,281	122,728	125,359	114,869	114,050	37,819	0,448	0,630
gen-19	98,253	127,060	130,156	118,575	117,730	39,039	0,462	0,651
feb-19	98,842	127,443	131,828	119,452	118,600	39,328	0,466	0,655
mar-19	98,602	124,037	132,329	118,380	117,536	38,975	0,462	0,650
apr-19	98,416	122,029	132,329	117,636	116,797	38,730	0,459	0,645
mag-19	98,221	120,647	132,860	117,276	116,441	38,612	0,457	0,644
giu-19	95,548	114,509	132,972	114,345	113,530	37,646	0,446	0,627
lug-19	93,872	113,861	133,085	113,609	112,799	37,404	0,443	0,623
ago-19	93,193	113,419	133,085	113,234	112,427	37,281	0,441	0,621
set-19	94,889	113,060	132,727	113,554	112,744	37,386	0,443	0,623
ott-19	97,262	113,402	131,687	114,110	113,296	37,569	0,445	0,626
nov-19	98,954	113,424	127,608	113,330	112,522	37,312	0,442	0,622
dic-19	100,267	114,184	124,680	113,055	112,250	37,222	0,441	0,620



Anche in dicembre, come già in novembre, gli opposti movimenti degli indici parziali relativi ai prodotti nazionali (negativo) e ai prodotti internazionali (positivo) hanno avuto come effetto netto una riduzione dell'indice complessivo di valore alla stalla del latte, anche se più moderato rispetto al mese precedente: -0,2%, pari a circa 8 centesimi per 100 litri di latte, contro il -0,7% di novembre. Il divario negativo rispetto ad un anno prima si è peraltro significativamente incrementato, passando da -0,6% a -1,6%.

Tra le commodity europee, si segnala il perdurante ruolo di traino del latte scremato in polvere, con un listino in crescita di oltre il 3% (ma era stato quasi il 6% in novembre): dopo cinque mesi in variazione positiva questo prodotto ha guadagnato oltre un quarto del suo valore. Da otto mesi è in fase positiva, o comunque non cala, anche il prezzo dell'Edam; tipicamente i formaggi hanno variazioni ben più contenute delle polveri, comunque il listino attuale supera del 6,5% quello di aprile. Nel complesso la crescita dell'1,3% dell'indice "europeo" porta dal 2% di novembre al 4% di dicembre la progressione positiva (era stata negativa tra aprile e ottobre) nell'arco dei dodici mesi.

L'indice costruito sul sotto-paniere dei prodotti nazionali assume il segno negativo (-2,3%) per il quarto mese consecutivo, dato che tale arco di tempo coincide con le variazioni al ribasso dei due Grana, che hanno raggiunto complessivamente il -14,3% per il Parmigiano Reggiano e il -9,6% per il Grana Padano. La quotazione di quest'ultimo è ormai riallineata pressoché totalmente con quella di dicembre 2018, mentre per il Parmigiano Reggiano si registra un gap negativo prossimo al 10%. Per parte sua il sotto-paniere sui costi di allevamento ha avuto una contenuta variazione positiva (+0,7%) ma resta ancora sette punti sotto il livello di un anno fa; soia e orzo sono i prodotti che maggiormente lo hanno spinto al rialzo.