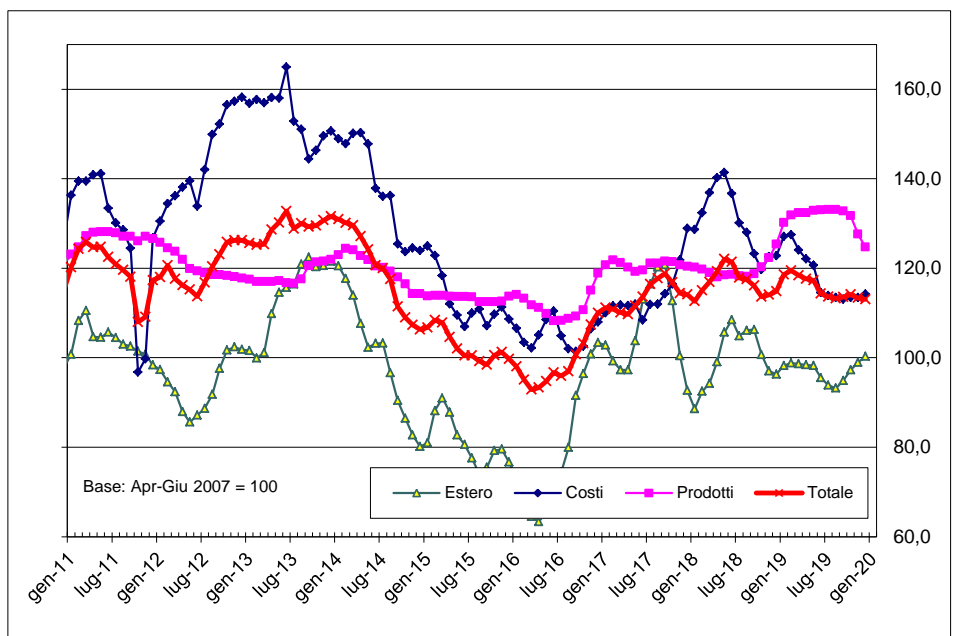


Pesi:	Estero	<b>33</b>	Costi	<b>34</b>	Prodotti	<b>33</b>
	Grasso	<b>35%</b>	Proteine	<b>65%</b>		
	(da mag 2017)	45%		55%		

Prezzo in €cents per litro, Iva esclusa Base: gen 2010 = Pz Lomb €cents/litro **33,16**

standard grasso, g/litro	<b>38</b>	=	g/kg	<b>36,898</b>
standard proteine, g/litro	<b>33</b>	=	g/kg	<b>32,043</b>

	indice base apr-giu 2007				indice b. 1/11	prezzo simul	g/litro grasso	g/litro proteine
	estero	costi	prodotti	totale				
ott-18	100,678	119,666	120,269	113,599	112,789	37,401	0,443	0,623
nov-18	97,031	122,553	122,306	114,049	113,236	37,549	0,445	0,626
dic-18	96,281	122,728	125,359	114,869	114,050	37,819	0,448	0,630
gen-19	98,253	127,060	130,156	118,575	117,730	39,039	0,462	0,651
feb-19	98,842	127,443	131,828	119,452	118,600	39,328	0,466	0,655
mar-19	98,602	124,037	132,329	118,380	117,536	38,975	0,462	0,650
apr-19	98,416	122,029	132,329	117,636	116,797	38,730	0,459	0,645
mag-19	98,221	120,647	132,860	117,276	116,441	38,612	0,457	0,644
giu-19	95,548	114,509	132,972	114,345	113,530	37,646	0,446	0,627
lug-19	93,872	113,861	133,085	113,609	112,799	37,404	0,443	0,623
ago-19	93,193	113,419	133,085	113,234	112,427	37,281	0,441	0,621
set-19	94,889	113,060	132,727	113,554	112,744	37,386	0,443	0,623
ott-19	97,262	113,402	131,687	114,110	113,296	37,569	0,445	0,626
nov-19	98,954	113,424	127,608	113,330	112,522	37,312	0,442	0,622
dic-19	100,267	114,184	124,680	113,055	112,250	37,222	0,441	0,620
gen-20	100,177	116,848	123,525	113,550	112,741	37,385	0,443	0,623



Rispetto a dicembre, in gennaio si osservano sensibili mutamenti nell'andamento delle diverse componenti che determinano il valore alla stalla del latte. Mentre negli ultimi mesi l'indice del sotto-paniere internazionale aveva funzionato da traino, sostenendo la crescita dell'indice complessivo (in settembre e ottobre) o mitigandone il calo (in novembre e dicembre), in gennaio esso passa – di poco – in campo negativo, influenzato soprattutto dall'inversione che si osserva per il latte intero in polvere. Il divario di prezzo di questo prodotto rispetto ad un anno fa rimane largamente positivo, secondo solo a quello della polvere scremata, ma passa comunque da più del 15% a meno del 10%. Prosegue invece la serie positiva del prezzo dell'Edam, l'indicatore più costante in questa fase.

Il cambiamento più evidente riguarda però la componente costi delle materie prime, che triplica il suo tasso di crescita rispetto al mese precedente. Si segnala in particolare un aumento del 5% del prezzo della soia: malgrado le esportazioni statunitensi sia al massimo livello, la decisa ripresa delle importazioni cinesi e il maltempo in alcune zone di Argentina e Brasile che potrebbe compromettere la produzione stanno creando tensioni sul mercato. Malgrado l'aumento di questo indice parziale del 2,3% su base mensile, la variazione negativa nel confronto a dodici mesi si rafforza, poiché in gennaio 2019 si era osservato un aumento ancor più sensibile.

L'ultimo elemento in gioco è l'indice sui prodotti nazionali, che in gennaio rallenta fortemente il suo calo: il listino del Grana Padano in effetti si è in pratica assestato, l'ultimo dato settimanale in calo si è osservato a metà dicembre e la riduzione dell'1,8% di gennaio è un puro effetto di trascinamento. Diverso è il caso della quotazione del Parmigiano Reggiano, che dopo una stasi in dicembre ha invece ripreso a scendere in gennaio, anzi il tasso di riduzione sembra accentuarsi nelle prime settimane di febbraio. L'effetto combinato di questi movimenti è un aumento dell'indice complessivo di quattro decimi di punto, equivalenti a circa 15 centesimi per 100 litri di latte.

Commento  
gennaio  
2020