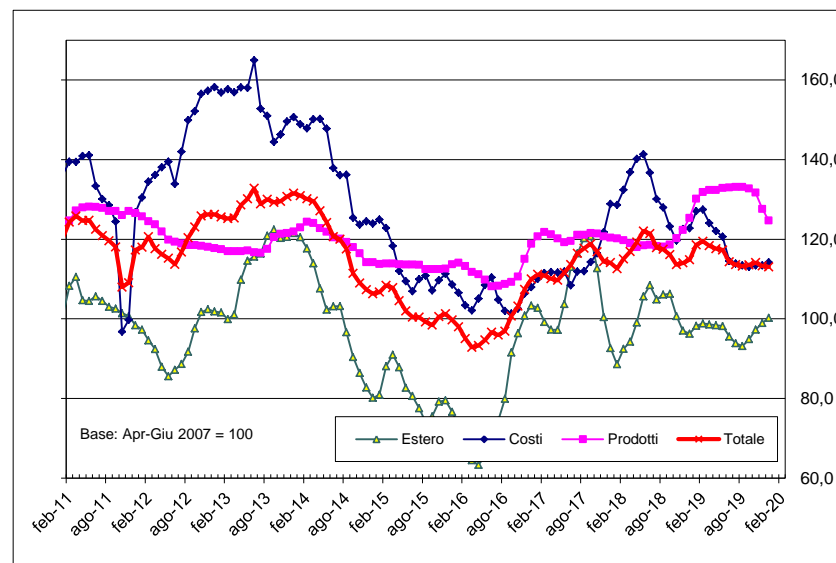


Pesi:	Estero	33	Costi	34	Prodotti	33
	Grasso	35%	Proteine	65%		
	(da mag 2017)	45%		55%		

Prezzo in €cents per litro, Iva esclusa Base: gen 2010 = Pz Lomb €cents/litro **33,16**

standard grasso, g/litro	38	=	g/kg	36,898
standard proteine, g/litro	33	=	g/kg	32,043

	indice base apr-giu 2007				indice b. 1/11	prezzo simul	g/litro grasso	g/litro proteine
	estero	costi	prodotti	totale				
nov-18	97,025	122,954	122,306	114,183	113,369	37,593	0,445	0,627
dic-18	95,946	122,728	125,359	114,758	113,940	37,783	0,447	0,630
gen-19	98,235	127,060	130,156	118,569	117,724	39,037	0,462	0,651
feb-19	98,837	127,443	131,828	119,450	118,599	39,327	0,466	0,655
mar-19	98,654	124,037	132,329	118,397	117,553	38,981	0,462	0,650
apr-19	98,331	122,029	132,329	117,607	116,769	38,721	0,459	0,645
mag-19	98,221	120,647	132,860	117,276	116,441	38,612	0,457	0,644
giu-19	95,548	113,391	132,972	113,964	113,152	37,521	0,444	0,625
lug-19	93,872	113,861	133,085	113,609	112,799	37,404	0,443	0,623
ago-19	93,235	113,419	133,085	113,248	112,441	37,285	0,442	0,621
set-19	94,931	113,060	132,727	113,568	112,758	37,391	0,443	0,623
ott-19	97,289	113,402	131,687	114,119	113,305	37,572	0,445	0,626
nov-19	98,954	113,424	127,608	113,330	112,522	37,312	0,442	0,622
dic-19	100,267	114,184	124,680	113,055	112,250	37,222	0,441	0,620
gen-20	100,177	116,848	123,525	113,550	112,741	37,385	0,443	0,623
feb-20	99,904	116,425	121,794	112,745	111,941	37,120	0,440	0,619



Commento
febbraio
2020

In febbraio l'indice di valore del latte alla stalla torna a decrescere, dopo la parentesi positiva di gennaio, per effetto di tutte e tre le sue componenti, che peraltro hanno un'incidenza diversa. Il calo è dello 0,7%, corrispondente nel sistema di pagamento a circa 25 centesimi per 100 litri di latte. Rispetto a dodici mesi prima il divario, negativo, si è ampliato dal -4,2% al -5,6%. Il maggior peso nel determinare la riduzione è da attribuire al paniere dei prodotti nazionali, ed in particolare interamente al Parmigiano Reggiano. Sulla piazza di Milano questo formaggio, a dodici mesi di stagionatura, ha perso praticamente 50 centesimi, ossia il 5,4%, ma tra l'ultima settimana di gennaio e di febbraio il calo è di ben 67,5 centesimi. La perdita in un anno passa così dal 15% di gennaio al 20% di febbraio. Malgrado la stabilità degli altri prezzi nel sotto-paniere, il solo calo del Parmigiano Reggiano determina una riduzione di questa componente dell'1,4%.

Anche nel sotto-paniere dei costi di allevamento una singola voce determina la riduzione dell'indice parziale: in febbraio, infatti, il prezzo medio del gasolio perde il 4,7%, mentre le componenti alimentari dei costi hanno tutte prezzi in crescita, dallo 0,6% di soia e mais all'1,4% del fieno. Nel complesso questa componente perde lo 0,4% e rappresenta tra le tre quella con il maggiore gap negativo in un anno, passando dal -8,0% di gennaio al -8,6% di febbraio.

La componente riferita al mercato estero è stata al confronto assai più omogenea: al suo interno progrediscono i prezzi dei due formaggi, dello 0,2-0,4%, mentre calano quelli di burro e lattini in polvere, tra lo 0,6% e lo 0,8%. Il risultato netto è un arretramento di tre decimi di punto percentuale, che comunque mantiene ancora il sotto-paniere, unico tra i tre, ad un livello di indice parziale superiore a quello di un anno prima.