

Pesi:	Estero	<b>33</b>	Costi	<b>34</b>	Prodotti	<b>33</b>
	Grasso	<b>35%</b>	Proteine	<b>65%</b>		
	(da mag 2017)	45%		55%		

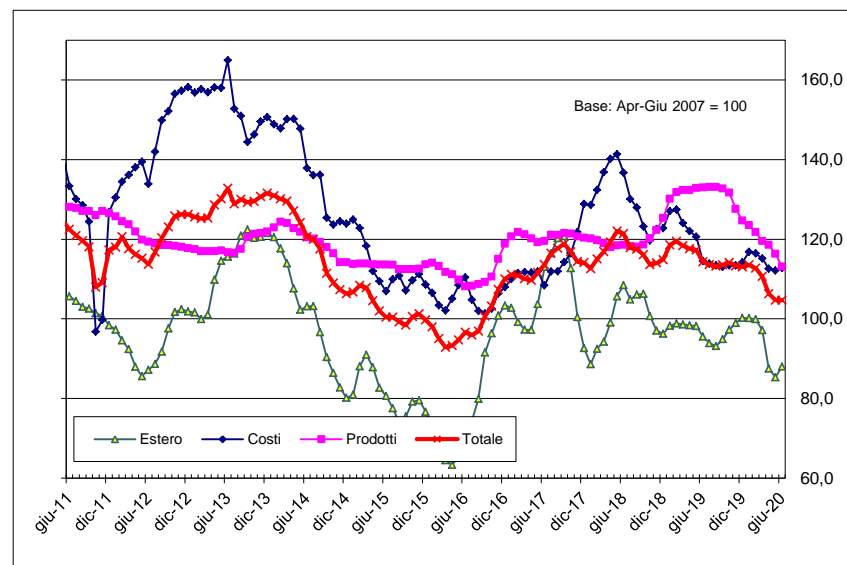
Prezzo in €cents per litro, Iva esclusa

Base: gen 2010 = Pz Lomb

€cents/litro **33,16**

standard grasso, g/litro	<b>38</b>	=	g/kg	<b>36,898</b>
standard proteine, g/litro	<b>33</b>	=	g/kg	<b>32,043</b>

	indice base apr-giu 2007				indice b. 1/11	prezzo simul	g/litro grasso	g/litro proteine
	estero	costi	prodotti	totale				
mar-19	98,654	124,037	132,329	118,397	117,553	38,981	0,462	0,650
apr-19	98,331	122,029	132,329	117,607	116,769	38,721	0,459	0,645
mag-19	98,221	120,647	132,860	117,276	116,441	38,612	0,457	0,644
giu-19	95,548	113,391	132,972	113,964	113,152	37,521	0,444	0,625
lug-19	93,872	113,861	133,085	113,609	112,799	37,404	0,443	0,623
ago-19	93,235	113,419	133,085	113,248	112,441	37,285	0,442	0,621
set-19	94,931	113,060	132,727	113,568	112,758	37,391	0,443	0,623
ott-19	97,289	113,402	131,687	114,119	113,305	37,572	0,445	0,626
nov-19	98,954	113,424	127,608	113,330	112,522	37,312	0,442	0,622
dic-19	100,267	114,184	124,680	113,055	112,250	37,222	0,441	0,620
gen-20	100,177	116,848	123,525	113,550	112,741	37,385	0,443	0,623
feb-20	99,904	116,425	121,794	112,745	111,941	37,120	0,440	0,619
mar-20	97,158	115,167	119,515	110,659	109,870	36,433	0,431	0,607
apr-20	86,030	112,619	118,566	105,807	105,053	34,835	0,413	0,581
mag-20	85,332	112,118	116,299	104,658	103,912	34,457	0,408	0,574
giu-20	88,026	112,688	113,103	104,687	103,940	34,467	0,408	0,574



Dopo quattro mesi in calo, l'indice di valore del latte alla stalla in giugno ha mostrato un timido segno positivo (+0,1%), che corrisponde a circa 0,02 centesimi per litro di latte. A questa sostanziale stabilità concorrono da un lato un significativo recupero dell'indice relativo al sotto-paniere europeo, che guadagna oltre tre punti (dopo averne persi quasi 15 nei cinque mesi precedenti), dall'altro un'accelerazione nel calo dell'indice relativo ai prodotti nazionali, in fase negativa da settembre 2019 ma che nello scorso giugno hanno segnato la riduzione più forte dell'intero periodo. Questo risultato riduce comunque lo scarto a dodici mesi, dal -10,8% di maggio al -8,4% di giugno.

Commento giugno 2020

Alla base del segno positivo per l'indicatore sul mercato continentale vi è soprattutto il netto recupero delle due commodity principali, il burro e il latte in polvere. Entrambe questi prodotti avevano in realtà un certo recupero dei listini già in maggio, recupero però che nel sistema di indicizzazione era stato neutralizzato dal riporto di arte del crollo di aprile. Ma in giugno le quotazioni di questi due prodotti sono salite rispettivamente del 10,4% e dell'8,2%. Anche il latte intero in polvere ha ritrovato il segno positivo, dopo cinque mesi in rosso, mentre prosegue il periodo negativo dei due formaggi quotati, il Cheddar e l'Edamer/Gouda. Il primo, calcolato come media delle quotazioni UE, negli ultimi quattro mesi ha lasciato sul terreno il 4,4%, mentre la fase negativa dell'Edamer rilevato ad Hannover è più breve ma più intensa, portando in tre mesi ad una perdita del 15%.

Nel sotto-paniere nazionale prosegue la perdita sul mercato dei due Grana, che in dieci mesi ha portato ad un calo di prezzo del 32% per il Parmigiano Reggiano e del 23% per il Grana Padano. In giugno c'è stata un'accelerazione per entrambe i prodotti, benché come d'abitudine più sensibile per il Parmigiano rispetto al Padano. Il sotto-paniere sui costi di produzione è il più stabile dei tre (+0,6%), anche se al suo interno si contrappongono un forte calo del prezzo dell'orzo (legato al cambio stagionale) che dopo il -5% di maggio riduce il suo listino di un ulteriore 9% in giugno, e gli aumenti di soia e mais, tra il 2,5% e il 4%, oltre ad un recupero superiore ai 5 punti del prezzo del gasolio.