

ilCOLTIVATORE piemontese

Magazine Coldiretti Torino | 1-28 FEBBRAIO 2025 | Anno 80 - n° 2 | www.torino.coldiretti.it

LA MOBILITAZIONE CHE PORTA I RISULTATI



PAG. 13
LINGUA BLU
Arrivano
i vaccini

PAG. 15
DANNI CINGHIALI
Aumenta il tetto
dei rimborsi

PAG. 16-21
SPECIALE MERCATI
latte, vino
e cereali



**TI ASPETTIAMO NEL NOSTRO STAND A
SAVIGLIANO!**



Gruppo Racca Srl

Via Roma 87 - 12030 Marene (CN) - Via G. Marconi 60 - 10040 Piobesi T.se (TO)

 Gruppo Racca Srl

 gruppo_racca.srl

IN QUESTO NUMERO:

5 L'INTERVENTO

I risultati ottenuti con la mobilitazione e il dialogo con le istituzioni

6/15 PRIMO PIANO

Assicurazioni, ci hanno ascoltati sbloccati i pagamenti arretrati

Vogliamo assicurazioni adeguate al clima che cambia

Fare piena luce sull'imbroglio verde

Bolo endoruminale nei bovini deroga per gli alpeggi

Lingua blu, arrivano i vaccini per bloccare il virus entro l'estate

Cinghiali, ancora non ci siamo

PSA, ecco i sostegni

Danni da cinghiali aumenta il tetto dei rimborsi

16/21 SPECIALE

LATTE - VINO - CEREALI

Il gran momento del latte, aumentano domanda ed export ma aumentano anche i costi

Vino, continua il calo dei consumi ma reggono le esportazioni verso gli USA

Calano i prezzi dei cereali ma i costi rimangono alti

22 - 28/29 ATTUALITÀ

Accordo con Monte dei Paschi per finanziare il biometano

Mercati dei produttori in Africa, apre il farmer market di Nairobi

Oscar green, iscrizioni al via l'intelligenza dei giovani agricoltori è naturale

23/25 AZIENDE

Il biogas dell'azienda Fasano, "Un investimento per i giovani"

La rapa, la coltivazione salutare tra prezzi insufficienti e parassiti

Benessere animale e innovazione, l'azienda che guarda ai gusti che cambiano

26 DONNE COLDIRETTI

Educazione finanziaria contro la violenza economica

30/31 VITA COLDIRETTI

Presidente e direttore incontrano il prefetto Seina dij Marghè, complimenti alla squadra

Incontri con gli uffici di zona, si parte con Ivrea, Rivarolo e Chieri

32/35 GIORNATE DEL RINGRAZIAMENTO

LE RUBRICHE

MERCATINO

NEL RICORDO

36/37

38

SOMMARIO



torino.coldiretti.it

Numero chiuso
il 03/02/2025
Tiratura 7.000 copie



MISTO
Carta

FSC® C173884

ilCOLTIVATORE
piemontese

Direttore responsabile:

Massimiliano Borgia

Direttore editoriale:

Carlo Loffreda

Editore:

Edizioni Il Coltivatore Srl - Piazza Foro Boario, 18 Cuneo

Iscrizione al ROC N. 26089 del 03/02/2016

Redazione:

Coldiretti Torino

via Carlo Alberto 65 - 10123 Torino

Autorizzazione:

Iscrizione nel Registro Stampa

Telematico del Tribunale di Torino n. 34
del 15/12/2022 già 549/1950

Abbonamento annuo:

50 euro. Pagamento assolto con
versamento della quota associativa.

Costo copia 4,18 euro

Grafica, stampa e concessionaria pubblicitaria:

TEC arti grafiche srl

Via dei Fontanili 12 - Fossano (CN)

0172 695897 - adv@tec-artigrafiche.it

Privacy:

L'editore garantisce la riservatezza dei
dati forniti dagli associati e la possibilità
di richiedere gratuitamente la rettifica o
la cancellazione scrivendo a:

Coldiretti Torino - Responsabile Dati

via Carlo Alberto 65 - 10123 Torino

Chi non è socio Coldiretti Torino per
ricevere Il Coltivatore Piemontese deve
versare euro 50 tramite bonifico su uno
dei seguenti conti correnti intestati a

Impresa Verde Torino srl:

- Iban IT58 A 07601 01000 000060569852

Bancoposta;

- Iban IT59 V 03069 01000 100000133980

Banca Intesa San Paolo;

- tramite bollettino postale n° 60569852.

Indicare sempre nella causale

"Abbonamento a Il Coltivatore Piemontese"

e riportare il codice fiscale, nome e cognome,
e indirizzo completo di chi richiede il giornale.

**RIMOZIONE E
SMALTIMENTO**
A NORMA DI LEGGE DI
MATERIALI CONTENENTI
**AMIANTO E
TRASPORTO**
NELLE DISCARICHE
AUTORIZZATE

SANSOLDIO
STRUTTURE IN FERRO - COPERTURE

0171 214115
336 230543
CENTALLO
www.sansoldoelio.com

COMPRA ESI, VIVI EASY!



esi



IMPIANTI FOTOVOLTAICI

Per un' agricoltura più green



IRRIGAZIONE

a regola d'arte,
nel rispetto dell'ambiente.
Specializzati in progettazione,
vendita e assistenza



PISCINE INTERRATE e FUORI TERRA

Per vivere insieme la famiglia

Con **ESI** avete a disposizione i migliori marchi presenti sul mercato!

Numero verde 800 688 600

esi@esi-irrigazione.com - www.esiirrigazione.com

Via Circonvallazione G. Giolitti, 74 - 12030 Torre San Giorgio (CN)

di Bruno Mecca Cici | Presidente COLDIRETTI Torino



I RISULTATI OTTENUTI CON LA MOBILITAZIONE E IL DIALOGO CON LE ISTITUZIONI

La nostra mobilitazione ha centrato l'obiettivo. Siamo scesi in piazza per protestare contro i ritardi nei pagamenti delle agevolazioni per le polizze assicurative in agricoltura. I pagamenti sono arrivati e il Ministero ha avviato un tavolo per affrontare il problema delle assicurazioni. Una protesta che volevamo fosse civile senza creare disagi ai torinesi, ma che desse un forte messaggio al Ministero delle politiche agricole per sbloccare quello che ci è dovuto. Una protesta che ha occupato per una mattinata piazza Castello, cuore di Torino; una protesta che anche voluto fare sapere all'opinione pubblica che l'agricoltura non è adeguatamente coperta sui rischi dei danni da cambiamento climatico e che questo può mandare in crisi le aziende con gravi ripercussioni sull'approvvigionamento alimentare. I nostri agricoltori sanno bene che in questi ultimi anni il costo delle coperture assicurative è cresciuto in modo esponenziale seguendo l'intensificazione degli eventi atmosferici. Ma sanno bene che il clima sempre più caldo ha portato non solo grandinate a fine inverno o tempe-

ste di vento, siccità o allagamenti dei campi. Il caldo ha portato nuovi insetti che attaccano le piante o che veicolano virus e batteri pungendo gli animali. Il clima pazzo porta comportamenti pericolosi delle piante come le fioriture anticipate, porta la scottatura dei frutti in crescita, nuovi funghi che infettano le piante. L'opinione pubblica tutto questo non lo sa. Sa che fa più caldo, ma non conosce le ripercussioni sulla produzione del cibo. Siamo andati a manifestare a Torino anche per fare conoscere questa situazione che riguarda tutti. Così abbiamo voluto dire che il cambiamento climatico va affrontato anche quando si parla di assicurazioni contro tutte queste nuove calamità. Una polizza assicurativa su una coltivazione è arrivata a costare il 10% del valore presunto del raccolto. Un costo enorme cui si sommano, ovviamente, i veri costi di produzione. Quando ci sentiamo dire che anche per le altre categorie aumenta tutto, comprese le polizze assicurative, non ci stanchiamo mai di rispondere che, pur in piena solidarietà con tutte le categorie produttive di questo Paese,

l'agricoltura deve essere trattata in modo diverso. Perché è il "settore primario". Produce le materie prime per molte filiere, prima tra tutte quella del grande cibo Made in Italy. Tutto questo lo abbiamo gridato in piazza e ripetuto, con il nostro stile dialogante e pacato, al prefetto e, a livello nazionale, al ministro. Un metodo che da 80 anni dà i risultati all'agricoltura italiana. Risultati che non arrivano con lo spontaneismo scomposto, con le fiammate inconcludenti e senza metodo sindacale. Solo il metodo della mobilitazione e dell'accreditamento presso le istituzioni porta quei risultati per i quali siamo invidiati da tutte le altre categorie. Ma il metodo costruttivo e dialogante non basterebbe se Coldiretti non rappresentasse una forza vera. Una forza radicata. Una forza identitaria e legata al proprio sindacato: la forza di voi agricoltori e delle vostre famiglie. La forza di voi soci che ci sottoponete i problemi e ci stimolate continuamente a fare meglio. Coldiretti è questo da 80 anni. Sindacato vero, amico dell'agricoltura e forza amica del Paese. ■



ermesgomme.it



ERMES GOMME

...da 50 anni lavoriamo dentro il mondo del pneumatico

- Diamo una svolta innovativa anche con **"l'equilibratura" computerizzata** delle ruote agricole
- **Specialisti in agricoltura!**



www.ermesgomme.com



Via Carmagnola, 5 - Poirino (TO)



011.9450558 - Fax 011.9451972



info@ermesgomme.com

ASSICURAZIONI, CI HANNO ASCOLTATI SBLOCCATI I PAGAMENTI ARRETRATI



Dopo le manifestazioni in molte regioni italiane Coldiretti ottiene l'apertura immediata delle domande per il 2024 e il via ai pagamenti delle assicurazioni agevolate e degli aiuti alla zootecnia, fermi dal 2015. In presenza delle gravissime difficoltà che pesano sul settore a causa degli effetti dei cambiamenti climatici, questa vittoria rappresenta anche una svolta senza precedenti per la quale la Coldiretti

torna a ringraziare il Ministro dell'Agricoltura e della Sovranità alimentare, Francesco Lollobrigida, e il direttore generale di Agea, Fabio Vitale, che si sono impegnati per risolvere un problema che gravava sul futuro di molti agricoltori. Coldiretti ha ottenuto anche lo sblocco degli indennizzi Agricat per 19mila agricoltori una risposta positiva venuta dalla task force richiesta da Coldiretti a beneficio


delle aziende agricole e dei Confindesa coinvolti, che si trovano a dover fronteggiare gravi perdite economiche a causa di eventi atmosferici sempre più estremi e imprevedibili. Un lavoro che deve proseguire anche per la parte assicurativa. Dopo lo sblocco dei fondi Agricat, è arrivato quindi l'impegno di Agea ad avviare l'erogazione di quelli per le assicurazioni per le annate pregresse, assieme all'apertura

immediata delle domande 2024, con procedura semplificata e precompilazione per avviare i pagamenti dal 28 febbraio 2025, proprio come proposto da Coldiretti. Importante anche l'ok ai decreti di pagamento per la zootecnia, che gli allevatori della Coldiretti avevano denunciato essere fermi a dieci anni fa, con l'inclusione delle aziende avicole, mai inserite prima. Il mancato pagamento dei fondi per le assicurazioni gravava anche sui Consorzi di Difesa, che si trovano a dover fronteggiare gravi perdite economiche a causa di eventi atmosferici sempre più estremi e imprevedibili, che solo lo scorso anno sono costati ben 9 miliardi nelle campagne italiane. Situazioni che, risolte le emergenze, impongono di lavorare a una profonda riforma del sistema assicurativo per l'agricoltura. ■



Via Ceresole, 50
Tel. 011 9729798 • Fax 011 9715018
info@roncotrivellazioni.it
www.roncotrivellazioni.it

FORNITORE E ASSISTENZA DIRETTA POMPE

- TRIVELLAZIONI PICCOLI E GROSSI DIAMETRI
PERCUSSIONI E ROTAZIONE
- FILTRI INOX 
- CONSULENZE GRATUITE PER
CONCESSIONI E PRATICHE POZZI
- CONSULENZE PER RICONDIZIONAMENTO
DEI POZZI LEGGE D.P.G.R. 5. 3 2001 N.4 R
CON GEOLOGO IN SEDE
- ESECUZIONE VIDEOISPEZIONI

caprari

**DAL 1949
AL SERVIZIO
DELL'AGRICOLTURA**



VOGLIAMO ASSICURAZIONI ADEGUATE AL CLIMA CHE CAMBIA



Negli ultimi tre anni l'agricoltura italiana ha pagato un conto di 20 miliardi tra emergenze climatiche, epidemie

e attacchi della fauna selvatica, aumento dei costi legato alle tensioni internazionali, con le imprese agricole

sempre più in difficoltà a far fronte all'attività quotidiana di garantire l'approvvigionamento alimentare al Paese. A

denunciarlo Coldiretti in occasione della presenza di 2000 agricoltori sotto la Prefettura di Torino per sensibilizzare

Spandiconcime a rateo variabile

Preparati alla stagione agricola con Eurospand

IN VENDITA PRESSO CAP NORD OVEST

EUROSPAND

Caratteristiche principali:

- Vasca in acciaio inox e pesa elettronica.
- Compatibilità ISOBUS: gestione intuitiva tramite Universal Terminal su trattori/dispositivi ISOBUS.
- Vibro System: tramoggia vibrante per un'alimentazione costante senza frantumare il prodotto, con dosaggio omogeneo di concimi e sementi.
- Regolazione della distribuzione: consente di ottimizzare il deflusso e correggere la direzione di spargimento.
- Alimentazione laterale: garantisce distribuzione uniforme anche su terreni irregolari o pendenti.



Per ulteriori informazioni, contatta il nostro ufficio macchine al numero **0171/410270**

Scansiona il QRCode per trovare tutte le agenzie CAP NORD OVEST





il Governo ad accelerare nell'erogazione degli aiuti sulle assicurazioni e ad agevolare una riforma del sistema della gestione del rischio, che proprio a causa degli effetti dei cambiamenti climatici si è trovato a dover fronteggiare situazioni mai vissute prima. Basti

pensare che il valore assicurato delle produzioni agricole per l'anno 2024 ha raggiunto i 10 miliardi di euro per circa 65 mila imprese agricole. Negli ultimi due anni c'è stato un impegno importante da parte del Ministro dell'Agricoltura Francesco Lollobrigida

nel garantire risorse aggiuntive per oltre 160 milioni di euro per le assicurazioni e le imprese agricole, così come speriamo voglia essere il risolutore di questo problema che dal 2015 investe il settore. Anche attraverso Agea, e il suo direttore generale Fabio

Vitale, ha provveduto al pagamento di oltre 700 milioni di euro nel corso del 2024, ma restano delle situazioni di grave difficoltà.

Sono ancora bloccati, in particolare, oltre 80 milioni di euro dei pagamenti delle assicurazioni agevolate delle annualità



ABRIMEC

ESPERIENZA E QUALITA' AL SERVIZIO DELL'AGRICOLTURA



13-16 marzo 2025
STAND IN FIERA
P 36-38





INDUSTRIAL MEC ABBRIATA MARIO SRL

15079 SEZZADIO (AL) • Via Frascara, 5 • ☎ 0131.703177 • info@industrialmecabbriatamario.it • www.industrialmecabbriatamario.it

tec-origrafica.it



2022 e 2023, mentre non sono state ancora aperte le domande 2024 per tutte le imprese agricole, bloccate per il rinnovo del sistema informatico. Un problema che rischia di aggravare ulteriormente la situazione, tanto che Coldiretti ha chiesto di aprire subi-

to anche quelle per il 2025 una volta risolto il problema. Le difficoltà legate ai ritardi sono ormai insostenibili per imprese agricole coinvolte che si trovano a dover fronteggiare gravi perdite economiche a causa di eventi atmosferici sempre più estremi e

imprevedibili. Difficile anche la situazione negli allevamenti dove i pagamenti sono fermi dal 2015. Da qui le richieste di Coldiretti di uno sblocco immediato dei pagamenti, per almeno il 70% del dovuto, per dare subito liquidità alle imprese agricole

assicurate senza perdere ulteriore tempo. Necessari anche il pagamento di Agricat sulla base dei nuovi conteggi rivisti e l'apertura immediata delle domande 2024 e 2025. Per fare ciò serve mettere in piedi una task force in Agea entro il mese di gennaio con la

SUPERTINO

semplicemente affidabili



NEW
SR 7008
SR 6012
SR 7012
SR 8012




Supertino srl - Via Cuneo 8 - 12037 Saluzzo (CN)
 Tel. +39 0175/43736 - info@supertino.it
www.supertino.it



”

Il clima cambia e per l'agricoltura è un autentico disastro. Il mercato delle polizze assicurative deve adeguarsi a questo nuovo scenario senza mettere in ginocchio le aziende.

collaborazione dei Caa di coordinamento per la soluzione dei problemi. Ma è fondamentale anche coinvolgere le regioni per garantire ulteriori risorse economiche per la gestione del rischio. Una volta fatto fronte alle emergenze, occorrerà infine lavorare a una profonda riforma delle agevolazioni del sistema assicurativo per l'agricoltura. Durante la manifestazione è stata ricevuta dal prefetto Donato Cafagna una delegazione composta, tra gli altri, dalla presidente regionale, Cristina Brizzolari, dal delegato confederale

Bruno Rivarossa, dal presidente e dal direttore di Coldiretti Torino, Bruno Mecca Cici e Carlo Loffreda.

«Il prefetto si è impegnato – spiega il presidente di Coldiretti Torino, Bruno Mecca Cici – a riferire al Ministero delle politiche agricole della situazione dei mancati pagamenti e della gravità della situazione in cui versano le nostre aziende.

Ogni anno assistiamo alla distruzione dei raccolti, delle serre, delle stalle per le grandinate sempre più frequenti e per le trombe d'aria. Ma ci sono anche le malattie

fungine delle piante in grande aumento, senza contare i nuovi parassiti che veicolano virus alle piante e agli animali come nel caso della malattia della Lingua Blu. Il clima cambia e per l'agricoltura è un autentico disastro.

Il mercato delle polizze assicurative deve adeguarsi a questo nuovo scenario senza mettere in ginocchio le aziende. Per questo chiediamo una profonda riforma del sistema assicurativo e il coinvolgimento della Regione Piemonte che deve garantire risorse aggiuntive per la gestione del rischio». ■



pagliano

DAL 1982 **TRATTORI E MACCHINE AGRICOLE**

✉ paglianoegidiosnc@gmail.com

CONCESSIONARIA
 VENDITA E ASSISTENZA
 RICAMBI ORIGINALI

FRANDENT





SFOGGIA
AGRICOLTURE DIVERSE

florida

SFOGGIA
AGRICOLTURE DIVERSE

GIAMPA
Costruzione Macchine Agricole

BERG
MACCHINE AGRICOLE

COSMO
AGRICOLTURE DIVERSE

Bellon

ARRIZZA

DAROS green

cm
Excellence in motion

CAMPAGNOLA

CAVOUR (TO) • Fraz. Cappella Nuova • Via Cursaglie, 54 • ☎ 0121.69786 • 📞 328.6249076

FARE PIENA LUCE SULL'IMBROGLIO VERDE

Coldiretti chiede che si faccia piena luce sui finanziamenti a numerose organizzazioni europee per sostenere il Green Deal lanciato in UE da Frans Timmermans nel giugno 2021 quando era vice presidente per il Green Deal europeo. «Pretendiamo trasparenza e chiediamo che la Commissione europea faccia chiarezza sul caso Timmermans – chiedono il presidente e segretario generale di Coldiretti, Ettore Prandini e Vincenzo Gesmundo - Per anni sono stati criminalizzati i produttori agricoli e i coltivatori diretti di tutta Europa come il male

assoluto, ergendo alcune delle associazioni ambientaliste più importanti a giudici di un tribunale della storia che pretendeva di condannarli, in particolare quelli italiani. L'inchiesta del quotidiano olandese De Telegraaf non ci sorprende, ha svelato ciò che avevamo denunciato con fermezza già anni fa sollevando ripetutamente dubbi su presunti conflitti di interesse. Se quanto emerso dovesse essere confermato, la verità è che abbiamo sempre avuto ragione nel sostenere che dietro il Green Deal di Timmermans si nascondeva un'agenda politica a senso

unico, capace solo di favorire interessi di parte e non di garantire l'equilibrio tra la sostenibilità ambientale e la necessità di proteggere la nostra agricoltura, infliggendo gravi danni alle filiere agricole in nome di un ambientalismo ideologico. Per anni è stata demonizzata la figura dell'agricoltore e del coltivatore diretto che invece ancora adesso, in un momento storico segnato dagli effetti devastanti del cambiamento climatico, restano i veri custodi del territorio, dell'ambiente e del patrimonio agroalimentare». Già dal 2021, Coldiretti è stata la prima e

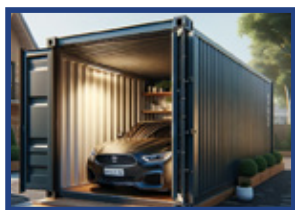


▲ Frans Timmermans

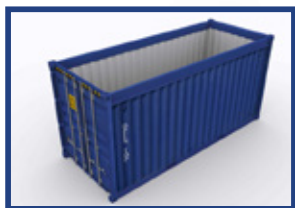
l'unica a denunciare «l'imbroglia verde» e come più volte dietro questi processi di falso ambientalismo ci potesse essere ben altro, compresa anche la spinta molto forte da parte di multinazionali che hanno interessi economici legati ad altre forme di business come quello dei cibi fatti in laboratorio, su cui sta investendo una lobby di oligarchi multimiliardari. ■

TERCOM
Trasporti & Logistica

**TRASPORTO CONTAINER, LOGISTICA, STOCCAGGIO,
DOGANA E SPEDIZIONI INTERNAZIONALI**



**Ricovero auto, mezzi
agricoli ed attrezzature**

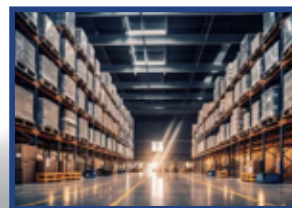


**Container a cielo aperto per stoccaggio carta,
plastica, legno, imballaggi misti e pneumatici
per il successivo ritiro e smaltimento**

L'ALTERNATIVA ECONOMICA ALLE STRUTTURE FISSE
VENDITA E NOLEGGIO CONTAINER
OGNI STRUTTURA È MOBILE
E FACILMENTE ADATTABILE



**Trasporto container
e centinato**



**Magazzino, deposito
pallet e picking**



**Loc. Burette, 17/A
Bene Vagienna (CN)**

prossimità casello autostradale Fossano A6 TO-SV



0172 642307



366 5890764



www.tercom-teu.it

BOLO ENDORUMINALE NEI BOVINI DEROGA PER GLI ALPEGGI



Coldiretti ha ottenuto la deroga all'uso del bolo endoruminale per i bovini nati in stabilimenti "all'aperto/estensivo". La Conferenza Stato-Regioni ha raggiunto un'intesa sullo schema di Decreto del Ministero della Salute che va a modificare il Manuale operativo. Per i bovini nati in stabilimenti "all'aperto/estensivo", le Regioni e le Province autonome, per i territori in possesso dei requisiti

inerenti allo stato sanitario "indenne", possono derogare dall'utilizzo del bolo ruminale e autorizzare come secondo mezzo di identificazione il marchio auricolare elettronico riportante lo stesso codice di identificazione individuale dell'animale.

La definizione "all'aperto o estensivo" è una novità del Manuale operativo pubblicato con il Decreto 7 marzo 2023 che prevede

per i bovini queste 3 modalità di allevamento:

- All'aperto o estensivo: animali detenuti nelle stagioni più favorevoli prevalentemente all'aperto e alimentati principalmente con le risorse naturali disponibili nell'ambiente;
- Stabulato o Intensivo: animali detenuti prevalentemente all'interno di fabbricati;
- Pascolo vagante: modalità di allevamento esercitata in maniera nomade da operatori che nel luogo principale dell'attività dispongono di strutture per l'eventuale ricovero transitorio, per motivi di sanità o benessere animale, di una parte degli animali.

Allo stato attuale, però, in banca dati nazionale gli allevamenti sono ancora classificati con le seguenti modalità: stabulato o intensivo; all'aperto o estensivo; transumante. Coldiretti ha chiesto di riclassificare gli allevamenti che ad oggi sono definiti in modalità di allevamento "transumante" per adeguarsi alle nuove indicazioni. ■

FOSSANO • Via Circonvallazione, 33
☎ 0172.056130 📠 346.4716938



Agricambio
www.agricambio.it

CARMAGNOLA • Via C. Luda, 25/27
☎ 011.9773703 📠 335.7323689

RICAMBI E ACCESSORI MACCHINE AGRICOLE

SABATO MATTINA APERTI

MOLLA DOPPIA SPIRA

MOLLA FLEX

SEDILI

VOMERI PER ARATRO DI TUTTI I TIPI

FILTRI TRATTORE

MAZZE TRINCIA

DENTI A LAMA

DENTI ROTOTERRA

BLOCCASTERO MECCANICO PER TRATTORI

GUIDA AUTOMATICA PER TRATTORI

ANTIGELO

BATTERIE AVVIAMENTO

TERZI PUNTI MECCANICI E IDRAULICI PER TRATTORI

DISCHI ERPICE

OLIO MOTORE IDRAULICO E TRASMISSIONE

ALBERI CARDANICI EUROCARDAN

MISURATORE UMIDITÀ per cereali, nocchie, mais, fagioli, ecc.

DOSATORI PER CONCIME MANGIMI E PELLET

TELECAMERE PER STALLE (UTILIZZABILI ANCHE SENZA RETE INTERNET)

SERBATOI E ACCESSORI PER GASOLIO E UREA

CARRIOLE

MOTORI BENZINA PER VARI UTILIZZI

LAMPEGGIANTI, FARI LAVORO E KIT LUCI A BATTERIA RICARICABILE!

SUPPORTI E CUSCINETTI PER VARIE APPLICAZIONI

SPAZZOLE ELETTRICHE PER MUCCHE, VITELLI E CAPRE

Si pressano tubi oleodinamici in entrambi i punti vendita

LINGUA BLU, ARRIVANO I VACCINI PER BLOCCARE IL VIRUS ENTRO L'ESTATE

Con il via libera dal Ministero della Salute, la Regione Piemonte ha predisposto un nuovo piano vaccinale contro la Blue Tongue: una svolta annunciata dall'assessore alla Sanità Federico Riboldi e dall'assessore all'Agricoltura e Cibo, della Regione Piemonte Paolo Bongioanni. La vaccinazione coinvolgerà circa 120mila capi ovini presenti sul territorio piemontese, sulla base delle indicazioni dell'Unità di crisi presso il Ministero della Salute.

L'attività vaccinale ha un'importanza strategica per prevenire e ridurre la dispersione di carica infettante, la comparsa dei sintomi, evitando i danni economici che deriverebbero dalla diffusione della malattia. «La vaccinazione contro la Blue Tongue è uno strumento fondamentale per tutelare il patrimonio zootecnico ovino piemontese - dichiara Bruno Mecca Cici Vicepresidente di Coldiretti Piemonte con delega alla zootecnia - Un risultato importante ottenuto dalle sollecitazioni di Coldiretti Piemonte: ci attiveremo nelle

prossime settimane per supportare le imprese agricole coinvolte che potranno quindi avvalersi dei vaccini inattivati registrati presso il Ministero della Salute. Le dosi di vaccino potranno essere acquistate e gestite direttamente dalle Asl, e la vaccinazione effettuata dai servizi veterinari senza costi per gli allevatori in caso di obbligatorietà». Il sistema di sorveglianza attivo in Piemonte ha rilevato da luglio 2024 al 10 dicembre 2024 469 casi di Blue Tongue del ceppo BTV-8 e un focolaio da sierotipo BTV-4 in un'azienda in provincia di Novara. Il piano predisposto dalla Regione Piemonte consentirebbe di vaccinare entro il 31 maggio 2025 tutti i suoi 120mila capi di specie ovina, e attivare la vaccinazione volontaria dei capi bovini, bufalini, caprini e alpaca che non ne sono colpiti ma che possono trasmetterla agli ovini. Le 120mila dosi vaccinali necessarie sono già state prodotte e disponibili sul mercato. Saranno acquistate dalle Asl attraverso i canali abituali a prezzi contenuti, stimati fra gli 1 e i 2 euro a dose. Le



tempistiche della campagna sono calibrate sull'arrivo della stagione calda che condiziona il soggiorno all'aperto delle greggi e la possibile esposizione alla specie di zanzara che trasmette il virus e ai cicli riproduttivi delle specie ovine. Il piano predisposto dalla Regione richiama inoltre i medici veterinari a svolgere un'attenta attività di farmacovigilanza, segnalando tempestivamente i casi di eventi avversi potenzialmente causati dal vaccino in modo da poter adottare eventuali modifiche della strategia vaccinale. ■



FAMA s.r.l.
LA PRECISIONE SI FONDE CON LA PASSIONE

CARPENTERIA METALLICA

QUALITÀ **ARTIGIANALE**, TECNOLOGIA **AVANZATA**.

BOX SVEZZAMENTO VITELLINI
PORTABALLONI PER ANIMALI





BOX SVEZZAMENTO
Benessere e crescita garantiti per i tuoi vitellini: scopri i nostri **box di svezzamento modulari**, progettati per rispettare le normative e migliorare la gestione del tuo allevamento.

PORTABALLONI PER ANIMALI
Fino a 12 postazioni: ideali per nutrire i tuoi animali direttamente nei campi, con attacco a tre punti per trattori, copertura anti-pioggia per proteggere il fieno e fondo grecato che preserva la qualità. **Progettati e realizzati interamente da noi**, robusti e funzionali.

FAMA s.r.l. 10060 **CASTAGNOLE P.TE**
Via Sandro Pertini, 2 - ☎ **011.9862602**
✉ licia@famasrl2020.com
✉ niccolo@famasrl2020.com
www.famasrl2020.com



CINGHIALI, ANCORA NON CI SIAMO

La diffusione della PSA continua a segnalare livelli preoccupanti per il comparto, mettendo a rischio non solo la salute animale, ma l'intera filiera suinicola del nostro Paese, un settore cruciale per l'economia nazionale e per la tutela delle nostre produzioni di qualità. Rinovata la preoccupazione di Coldiretti Piemonte in occasione, dell'incontro in Regione con il Commissario straordinario alla Peste suina Giovanni Filippini.

«Rimane cruciale, come strumento di limitazione dell'infezione, il contenimento della fauna selvatica, con la totale rimozione dei cinghiali - dichiara Bruno Mecca Cici, vice presidente di Coldiretti Piemonte con delega territoriale alla zootecnia - Tuttavia nel 2024 gli abbattimenti sono stati inferiori all'anno precedente con oltre 6300 capi in meno abbattuti. Nell'anno appena concluso gli abbattimenti totali sono

stati di poco superiori alle 31.000 unità, di cui circa metà per attività venatoria e metà per attività di controllo. Numeri ben lontani dall'obiettivo annuale fissato dal Piano straordinario di cattura, abbattimento e smaltimento dei cinghiali (2023-2028) di 58000 capi. La nostra richiesta è di attivare dovute deroghe legate all'attività di caccia per contenere il più possibile la diffusione e aumentare il numero di capi abbattuti

come da obiettivo». È anche fondamentale che ci sia un monitoraggio costante sui prezzi dei suini pagati agli allevatori nelle zone di restrizione per evitare grandi speculazioni come sarà necessario procedere a uno stop dei mutui per le aziende colpite. È urgente che vengano da subito attivate procedure per il risarcimento dei danni subiti dalle aziende agricole messe in difficoltà dalla Peste suina. ■

PSA, ECCO I SOSTEGNI

Scatta il sostegno delle imprese di allevamento suinicole che hanno subito "danni indiretti dall'applicazione dei provvedimenti sanitari attivati per l'adozione di misure di prevenzione, eradicazione e contenimento dell'epidemia di peste suina africana (PSA)" a partire dal 1° dicembre 2023 fino al 31 ottobre 2024. Sono disponibili 10 milioni di euro. Possono beneficiare del sostegno le piccole e

medie imprese della filiera suinicola colpite dalle restrizioni sulla movimentazione degli animali e sulla commercializzazione dei prodotti derivati come gli allevamenti di scrofe da riproduzione a ciclo aperto; allevamenti di scrofe da riproduzione a ciclo chiuso; allevamenti da ingrasso (comprensivi di allevamenti da svezza-mento e magronaggio). Le aziende ammissibili al sostegno sono impegnate

nella produzione agricola primaria delle seguenti categorie merceologiche: verri, scrofe, scrofette. Il sostegno è finalizzato a compensare gli imprenditori delle perdite dovute a: deprezzamento dei riproduttori, dei suinetti, dei suini di allevamento e da macello per vendita anticipata o differita degli animali o per svalutazione del prodotto a causa della provenienza da allevamenti ricadenti in zone

soggette a restrizione sanitaria; mancata produzione per l'interruzione della riproduzione delle scrofe; prolungamento vuoto sanitario; costi di produzione per prolungamento allevamento (blocco movimentazione). Per le imprese il sostegno è determinato fino ad un massimo del 100% del danno totale subito dai beneficiari. Per informazioni rivolgersi agli Uffici di Zona Coldiretti. ■

EMILIANA SERBATOI

italiana petroli

GRUPPO api

FLOWEY
INNOVATION • QUALITY • EFFICIENCY

AdBlue®
Produzione di Sintesi

AdBlue
Uree per il Trattamento dei Fumi

Serbatoi e Attrezzature per Carburanti

Lubrificanti

Detergenti e prodotti per il lavaggio di veicoli, superfici e attrezzature

MTA Reynaudo

12038 - SAVIGLIANO (CN) - Via S.N.O.S. , 2 - Tel 0172.60921

www.mtaagenzie.it – Mail mta@mtaagenzie.it

DANNI DA CINGHIALI AUMENTA IL TETTO DEI RIMBORSI



Grazie alle battaglie Col-diretti cambia il tetto per gli aiuti alle imprese agricole. Aumentano, così, anche le quote massime rimborsabili per i danni da fauna selvatica. Il Ministero delle politi-

che agricole ha, infatti, comunicato che, con il Regolamento (UE) n. 3118/2024 della Commissione del 10 dicembre 2024, è stato modificato il Regolamento (UE) n. 1408/2013 relativo

all'applicazione degli articoli 107 e 108 del trattato sul funzionamento dell'Unione europea agli aiuti "de minimis" nel settore agricolo; tale Regolamento (UE) 1408 aggiornato è vigente dal 16 dicembre 2024.

Le principali modifiche sono rappresentate da:

- innalzamento del massimale (plafond) individuale che un'unica impresa può ricevere nell'arco di tre anni da euro 25.000 a euro 50.000;
- periodo di riferimento per il controllo del rispetto del suddetto massimale riferito al

triennio solare e non più al triennio finanziario, in linea con quanto previsto dagli altri regolamenti "de minimis".

Il MASAF ha comunicato che sono stati effettuati i necessari aggiornamenti in Sistema Informativo Agricolo Nazionale (SIAN) e in Registro Nazionale Aiuti (RNA). Anche la Regione Piemonte ha aggiornato l'applicativo Regata così come i controlli del massimale individuale condotti dall'applicativo Portale Caccia - Danni da fauna riferiti al triennio solare sono stati operativamente adeguati. ■

**PRESENTI
IN FIERA A
CARMAGNOLA**

CAVAGLIATO

Trattori e macchine agricole

**VENDITA E ASSISTENZA
CON VASTO
MAGAZZINO RICAMBI**

**PREZZI SPECIALI
PER MACCHINE IN
PRONTA CONSEGNA**

Poirino (TO) • Via Carmagnola, 7 • tel. 011.9450135 • info@cavagliato.com
VISITA IL NOSTRO NUOVO SITO INTERNET: www.cavagliato.com

IL GRAN MOMENTO DEL LATTE, AUMENTANO DOMANDA ED EXPORT MA AUMENTANO ANCHE I COSTI



Siamo in un momento positivo per le produzioni lattiero-casearie. I dati relativi al comparto italiano mostrano una ripresa della produzione e consegna di latte bovino ai caseifici valore superiore agli altri Paesi UE. Il comparto lattiero-caseario nazionale continua a registrare aumenti nella consegna di latte ai caseifici, infatti, nel periodo gennaio-ottobre 2024 si è registrato un incremento del 14,3% del latte bovino consegnato rispetto alla media dello stesso periodo del

ventennio 2004-2023 e del 1,5% rispetto allo stesso periodo dell'anno precedente. Una dinamica simile ha interessato il prezzo medio del latte crudo bovino alla stalla in Unione Europea. Dopo i rialzi del 2022 e i ribassi che hanno caratterizzato l'anno successivo, infatti, nel corso del 2024 il prezzo medio del latte in Unione Europea ha raggiunto un nuovo equilibrio caratterizzato da livelli inferiori a quelli raggiunti nel 2022 ma ad ogni modo superiori rispetto

agli altri anni. Nel corso del 2024 i prezzi medi del latte crudo bovino nelle stalle europee – dopo l'impennata registrata nel 2022 ed il successivo ribasso nel corso del 2023 – hanno raggiunto un nuovo equilibrio, caratterizzato da livelli superiori rispetto al passato ma inferiori a quelli record raggiunti nel 2022. Con particolare riferimento alle stalle italiane, nei primi due trimestri del 2024 il prezzo del latte crudo bovino sembrava essersi stabilizzato a livelli più bassi rispetto all'anno precedente. In linea con quanto verificatosi nel 2023 e nel I semestre del 2024, i dati del III trimestre 2024 confermano per l'Italia, con 0,516 euro/kg, il livello di prezzo del latte crudo bovino alla stalla più alto tra quelli registrati in media dall'Unione e dagli altri singoli Paesi membri. Segue il latte prodotto in Olanda (0,494 euro/kg) mentre per gli altri Paesi il prezzo risulta

inferiore alla media Ue (0,479 euro/kg). L'indice dei costi alla produzione di latte e derivati bovini, elaborato dall'ISMEA, si è ridotto del 5,5% nell'ottobre 2024, rispetto a 12 mesi prima. Tale riduzione dei costi – congiuntamente all'incremento dei prezzi alla produzione – ha comportato un aumento della ragione di scambio del 20,7%. Risultano positivi anche gli indici relativi al clima di fiducia degli operatori della filiera lattiero-casearia, pari a 7,7 per gli allevatori, grazie al giudizio positivo sulle prospettive future, ed a 17,6 per il comparto della trasformazione, ove si riscontrano positive aspettative di produzione e sugli ordini. Nel periodo gennaio-agosto 2024 la bilancia commerciale italiana per il settore lattiero-caseario si conferma positiva in termini di valore economico, grazie all'elevato valore aggiunto delle produzioni italiane

GARELLI

Agri Ricambi

Via Laghi di Avigliana, 51/B
San Chiaffredo Tarantasca (CN)

☎ 0171.937197 • 📞 371.4431584

info@garelliricambi.it

www.garelliricambi.it

e-commerce

RICAMBI AGRICOLI DI QUALITÀ





esportate all'estero, sebbene permanga negativa in termini di volume. Rispetto ai primi otto mesi del 2023, nel corrente anno l'export italiano di latte e derivati verso il resto del mondo ha registrato aumenti sia in volume (+8%) che in valore (+7%). L'aumento delle esportazioni italiane resta trainato dai formaggi, dalle creme di latte e da

“altri derivati del latte”. Al contrario, permangono le flessioni dell'export per le altre categorie di prodotti: latte in polvere, latte condensato, latte liquido sfuso, latte liquido confezionato. Dal lato delle importazioni, nel periodo gennaio-agosto 2024 rispetto allo stesso periodo dell'anno precedente, si riscontra un aumento sia del volume che del valore

di latte e derivati che entrano in Italia (rispettivamente +7,7% e +5,2%). Focalizzando l'attenzione sui flussi commerciali extra Ue, nei primi nove mesi del 2024 rispetto allo stesso periodo del 2023, emerge un complessivo miglioramento del valore delle esportazioni di latte e derivati di origine italiana e contrazioni dei volumi esportati per un'ampia gamma di prodotti lattiero-caseari. Per tutte le tipologie di prodotto, ad eccezione del formaggio, il livello dei volumi e dei valori esportati dall'Italia verso i Paesi extra Ue risulta molto al di sotto rispetto ai principali Paesi competitor, aprendo spazio ad un continuo miglioramento per la filiera lattiero-casearia Made in Italy. Viceversa, nonostan-

te i volumi esportati inferiori alla Germania, l'Italia mantiene la leadership nella commercializzazione di formaggio, con 141,2 mila tonnellate di prodotto esportato (+11,2% rispetto agli stessi mesi del 2023) per un valore complessivo di 1,3 miliardi di euro (+9,1%). In termini economici, seguono la Francia – 852 milioni di euro di formaggi esportati e 122,2 mila tonnellate di prodotto – ed i Paesi Bassi – 699,2 milioni di euro di formaggi esportati e 134,6 mila tonnellate di prodotto. I principali mercati di sbocco per i formaggi italiani e francesi risultano essere Regno Unito, USA, Svizzera e Giappone mentre per quelli olandesi risultano essere Regno Unito, USA, Giappone e Marocco. ■



mag
THE FARMER FAIR

41^a EDIZIONE

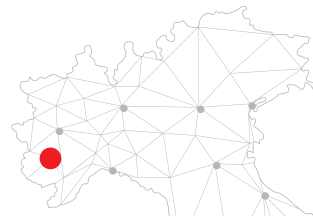
La più grande
fiera outdoor
del Nord-Ovest

13-16
marzo 2025

Savigliano (CN)

INGRESSO
GRATUITO
9:00 / 19:00

📍 fierameccanizzazioneagricola.it
tel. 0172.712536 • info@entemanifestazioni.com



VINO, CONTINUA IL CALO DEI CONSUMI MA REGGONO LE ESPORTAZIONI VERSO GLI USA



Si parla molto di crisi del vino, ma la realtà è più complessa. I consumi globali di vino confermano un trend in continuo calo: nel 2023, nel mondo, sono stati consumati appena 221 milioni di ettolitri, un livello minimo dal 1995 ad oggi. L'Italia con circa 22 milioni di ettolitri si conferma comunque tra i principali paesi consumatori, subito dopo Stati

Uniti e Francia. Sul fronte prezzi si registra un forte incremento dell'indice dei prezzi per i vini comuni (+21,8%), una flessione per i vini Doc-Docg (-0,6%) e una crescita dell'indice per le Igt (+4,8%). L'export italiano registra un aumento del 4,7% rispetto allo stesso periodo dell'anno precedente con un valore di 5,18 miliardi di euro. I principali Paesi per desti-

nazione del vino italiano si confermano essere la Germania, gli Stati Uniti e il Regno Unito. La produzione nazionale di vino è, comunque, ai minimi storici con 38,3 milioni di ettolitri, e le produzioni per il 2024 in limitato aumento, hanno favorito la contrazione delle giacenze che al 31 ottobre 2024 risultano pari a 42,3 milioni di ettolitri, in calo del 3,5% rispetto allo stesso periodo del 2023. Nel primo trimestre della campagna 2024/25 i prezzi dei vini, sulla scia dell'andamento rialzista dei listini della precedente campagna, si confermano in aumento. Infatti, l'indice dei prezzi alla produzione per il comparto del vino, elaborato dall'Ismea, mostra una variazione positiva del 7,1% nel trimestre ago-

sto-ottobre 2024 rispetto al medesimo periodo del 2023. L'export è in ripresa verso gli Stati Uniti sia in volume (+3,8%), che in valore (+7,9%); in flessione le quantità esportate in Germania (-1,8%) a fronte però di un aumento dei valori (+4,6%); pressappoco invariati i volumi esportati nel Regno Unito (+0,6%), cui però corrisponde una lieve riduzione degli introiti (-0,4%). La Russia, con 491mila ettolitri (+60,4% nel 2024) nonostante le criticità derivanti dal conflitto in atto con l'Ucraina e le conseguenti tensioni internazionali - consolida la quinta posizione nel rank dei Paesi per destinazione delle esportazioni italiane di vino contribuendo in modo significativo al miglioramento delle esportazioni del periodo.



Amparore F.lli

Strada del Castellasso, 28 CERCENASCO (To)
Tel. 011.9809020 - Cell. 340.2763618
info@amparorefratelli.it

Mini stalle
doppie
e singole



Modulo rialzato
a **2 posti**



Modulo a 4 posti sollevabile
per pulizia



LAVORI DI CARPENTERIA METALLICA
BOX VITELLI - GABBIE - MINI STALLE - PORTONI ZINCATI per STALLE
e CAPANNONI - RECINZIONI - CANCELLI E FINESTRE ZINCATE

Strutture certificate NEVE e VENTO
www.boxvitelli.it
Affidabilità, puntualità, esperienza al vostro servizio





PRESENTI IN FIERA
a Vigone,
Carmagnola
e Savigliano



Per quanto riguarda le tipologie di prodotto, il 2024 evidenzia il momento positivo delle esportazioni nazionali di vini frizzanti (+6,2% in volume e +3,3% in valore) e spumanti (+12% le quantità, +8,4% i valori) per i quali si evidenzia la ripresa dell'export verso gli Stati Uniti (+14% in volume, +11,3% in valore). Interessante, anche in questo caso, la crescita degli scambi con la Russia, con l'export di spumanti che segna nel periodo gennaio-agosto 2024 un +71,8% in volume e un +67,7% in

valore. In ripresa rispetto al 2023 l'export di vini fermi rossi e rosati con una variazione positiva del 3,3% in volume e del 3,5% in valore. In calo, invece, le esportazioni di vini bianchi (-2,7% in quantità) più che compensata però dell'incremento dei valori (+3,9%). Secondo gli ultimi dati raccolti dall'Osservatorio Ismea-Qualivita, nel 2023 il valore alla produzione dei vini italiani ad indicazione geografica ha superato gli 11 miliardi di euro (-2,3% sull'anno precedente) per un volume imbottigliato di circa 26

milioni di ettolitri, mentre il valore del vino sfuso certificato ha raggiunto i 4 miliardi di euro per una produzione di 17,8 milioni di ettolitri. Complessivamente, nel nostro Paese la filiera del vino certificato conta complessivamente oltre 107 mila operatori e 332,5 mila tra addetti e occupati. Le principali regioni produttrici di vini a indicazione geografica sono il Veneto (con 4,3 miliardi di euro di valore imbottigliato), Piemonte (1,25 miliardi) e Toscana (1,16 miliardi). Nel 2023 i consumi mondiali di vino

hanno superato i 221 milioni di ettolitri, un livello minimo dal 1995 ad oggi. Rispetto allo scorso anno si registra a livello globale una contrazione del 2,6%, mentre rispetto ad un decennio fa il calo registrato è stato pari a -7,5%. L'Italia con circa 22 milioni di ettolitri consumati si conferma tra i principali paesi consumatori, subito dietro agli Stati Uniti (33,3 milioni di hl) e Francia (24,4 milioni di hl), ma davanti a Germania (19,1 milioni di hl), Regno Unito (12,8 milioni di hl) e Spagna (9,8 milioni di hl). ■



EDILKAP

STRUTTURE PREFABBRICATE

STABILIMENTO: 12032 BARGE (CN)

Via S. Martino, 70 - Tel. +39 0175.345086

Fax +39 0175.343555 ✉ tecnico@edilkap.com

UFFICI: 12032 BARGE (CN)

Via Monviso, 2 - Tel. +39 0175.346432

Fax +39 0175.346666 ✉ amministrazione@edilkap.com

10137 TORINO Via Filadelfia, 109 (angolo C. Agnelli)

Tel. +39 011.3242296



CALANO I PREZZI DEI CEREALI MA I COSTI RIMANGONO ALTI



L'andamento dei listini dell'ultima parte del 2024 conferma la riduzione dei prezzi per il comparto dei cereali, proseguendo la tendenza al ribasso iniziata nella seconda metà del 2022. Più nel dettaglio, la ripresa dei prezzi nel mese di novembre 2024 per la granella di frumento duro è stata lieve, mentre più ampi gli aumenti congiunturali dei prezzi per il frumento tenero. Per quanto

riguarda il mais, diversamente dai frumenti, le quotazioni hanno segnato un ulteriore calo. L'andamento dei prezzi in Italia, comunque, risulta in linea con quello dei principali competitors europei. I costi di produzione si mantengono comunque più elevati del 22,4% rispetto al livello di ottobre 2021. Gli scambi con l'estero dell'Italia nei primi 8 mesi del 2024 confermano gli andamen-

ti già descritti in riferimento al primo semestre dell'anno. Nel dettaglio, le importazioni italiane di cereali nel periodo gennaio 2024 - agosto 2024 hanno superato gli 11,5 milioni di tonnellate, con un incremento su base annua del 14%, mentre sul fronte dell'export, il comparto dei "derivati dei cereali" ha registrato un incremento tendenziale sia dei volumi (+12,9%) sia dei valori (+8,7%; 6,49

miliardi di euro). Scendendo nel dettaglio delle principali produzioni cerealicole nazionali, tra gennaio e agosto 2024 le importazioni italiane di frumento duro hanno registrato flessioni tendenziali sia in volume (-5,4% a 1,75 milioni di tonnellate), sia in valore (-20,1%), con oltre il 60% delle forniture garantite da Grecia, Canada, Turchia e Kazakistan. Passando al frumento tenero, nei primi 8 mesi del 2024 le importazioni in volume hanno registrato un consistente aumento rispetto allo stesso periodo del 2023 (+26%) attestandosi a circa 4,25 milioni di tonnellate, ma accompagnate da una riduzione dei valori (-2,8%). Dinamica simile anche per le importazioni di mais, caratterizzate da un aumento dei volumi (+14,1%; 4,81 milioni di tonnellate) e da una riduzione dei valori (-15,9%). L'Ucraina si conferma il principale fornitore di grano tenero e mais per l'Italia, registrando nel pe-



fisanotti gomme

DI GIANCARLO ACTIS COMINO

SPECIALISTA AGRICOLTURA E VETTURA





 **Via Piave, 99 - Caluso (TO)**
 **011.9833421 - SERVIZIO IN CAMPO 347.6990253**



riodo in esame un aumento dei volumi (+39,9% per il grano tenero e +2,9% per il mais vs gennaio-agosto 2023).

La rivalutazione dei prezzi della granella di frumento tenero evidenziata in Italia negli ultimi mesi caratterizza anche i mercati dei principali produttori europei, sebbene non

manchino elementi di differenziazione. Entrando nello specifico del grano tenero, se da un lato, i consumi mondiali sono previsti in crescita a 802 milioni di tonnellate, contemporaneamente, la Russia aumenterà il dazio sull'esportazione di grano di quasi il 32%, nel tentativo di frenare sia le

vendite all'estero sia l'alta inflazione che si registra nel Paese.

In Egitto, invece, si segnala un significativo cambiamento nella strategia di approvvigionamento, con l'istituzione del Mostakbal Misr per lo Sviluppo Sostenibile che ha assunto la responsabilità dell'importazione di materie prime strategiche, sostituendo di fatto l'Autorità Generale per le Forniture di Materie Prime (GASC).

Secondo una lettera inviata il 5 dicembre 2024 dal Ministero degli Approvvigionamenti egiziano, la modifica amministrativa comporta l'abbandono del sistema di gare d'appalto per far posto ad accordi di acquisto diretto, una strategia che mira a snellire le procedure ma

che ha sollevato preoccupazioni tra i commercianti globali.

Infatti, la Russia non vede l'ora di interagire con il nuovo player egiziano, essendo l'Egitto uno dei maggiori importatori di grano al mondo, con 3,5 milioni di ton all'anno, in gran parte proprio dalla Russia.

In Italia, gli arrivi dall'Ucraina nell'ultima campagna commerciale 2023/24 hanno raggiunto una quantità record di oltre 570 mila ton di grano tenero e nei primi mesi dell'attuale campagna 2024/25 il dato è già superiore rispetto allo scorso anno e tutto ciò contribuisce a mantenere le quotazioni in questa fase abbastanza stabili e in linea con i 250 euro/ton visti a dicembre 2023. ■

Chivasso Filtri S.R.L.

... dal 1985 ...

Via Po, 28 - Chivasso (TO)
339.3582374
chivassofiltrisnc@gmail.com
www.agrichivasso.com



Batterie • Lubrificanti • Ricambi agricoli • Tubi oleodinamici • Riparazioni ... e molto altro!

TUTTO PER IL GIARDINAGGIO



Zootecnia

GKZ



Vendita, assistenza e ricambi per motoseghe

TUBI AL MOMENTO SU MISURA!



Oleodinamica

Forniamo ricambi per trattori di ogni marca in 24 ore!



Ricambio vetri per trattori

bruder



Giocattoli

RICAMBI PER TRATTORI D'EPOCA!

Cinghie e cuscinetti



Olio e filtri per il tuo tagliando



Illuminazione led

È attivo il numero **Whatsapp** per ordini e info: **339.3582374**



ACCORDO CON MONTE DEI PASCHI PER FINANZIARE IL BIOMETANO



Banca Monte dei Paschi di Siena, Coldiretti e il Consorzio Italiano Biogas e Gassificazione (CIB) hanno firmato un protocollo d'intesa per contribuire alla transizione energetica e alla sostenibilità ambientale del comparto agroa-

limentare italiano. L'accordo ha come principale obiettivo la promozione di investimenti nel settore agricolo per la realizzazione di impianti di produzione di biometano. Forti della loro esperienza e della capillare presenza sul

territorio nazionale, Banca Monte dei Paschi di Siena, Coldiretti e CIB hanno convenuto sull'importanza strategica di incentivare le imprese agricole a investire in impianti di biometano, una risorsa chiave per la diversificazione e l'indipendenza energetica delle imprese stesse. Nell'ambito dell'accordo, la Banca offrirà strumenti finanziari e consulenza specializzata per sostenere i progetti di investimento, mentre Coldiretti e il Consorzio saranno in grado di monitorare le attività previste, stabilire e aggiornare congiuntamente linee guida e vademecum

finalizzati a semplificare gli adempimenti previsti a carico delle imprese. Un punto focale dell'intesa è la creazione di un percorso privilegiato per le aziende agricole per accedere ai finanziamenti previsti dai bandi del PNRR. Banca Monte dei Paschi di Siena, attraverso i suoi Centri Agridop ed Energia Verde, con specialisti attivi nel comparto Agroalimentare ed Energy, fornirà consulenze personalizzate e accelererà le procedure di valutazione creditizia per favorire lo sviluppo di progetti di biometano e la riconversione di impianti di biogas già esistenti. ■

LA STAGIONE PERFETTA PER SEMINARE LA TUA PUBBLICITÀ!



LA CERTEZZA DELLE TESTATE **COLDIRETTI**
ALESSANDRIA | CUNEO | TORINO

TEC
artigrafiche

Per la tua pubblicità chiama 0172.695897 (int. 2)
adv@tec-artigrafiche.it | tec-artigrafiche.it

IL BIOGAS DELL'AZIENDA FASANO, "UN INVESTIMENTO PER I GIOVANI"



200 mucche da latte che producono 200 quintali di liquale e letame ogni giorno. Prima erano reflui da lasciare "maturare" in concimaia. Adesso sono il cibo dei batteri dell'impianto che produce 99 kW all'ora di energia elettrica venduta in rete a 23 centesimi al kW/h. Dopo la digestione si ottiene già il concime maturo, pronto per essere distribuito nei campi. Un investimento davvero importante per l'azienda di **Giuseppe** e

Massimo Fasano a Chieri: 900mila euro da restituire alla banca ma con una vita stimata dell'impianto di almeno 20 anni. «Avevamo parecchi dubbi – ricorda Giuseppe. Poi, con mio fratello ci siamo detti: facciamolo, è un investimento che affrontiamo per mio nipote che sta dimostrando una grande volontà di mandare avanti l'azienda di famiglia. E così ci siamo buttati in questa impresa. Oggi siamo decisamente soddisfatti.

Rispetto all'assetto precedente dove il guadagno arrivava solo dalla vendita del latte, oggi abbiamo aumentato di circa il 25% i ricavi grazie alla produzione di energia. Ovviamente non abbiamo costi di energia elettrica per le mungitrici, le ventole, i frigoriferi, gli alloggi. Ma abbiamo anche un forte risparmio sulla disponibilità di concime e abbiamo anche il vantaggio di riscaldare le nostre case con il calore prodotto dalla stessa

centrale di cogenerazione che brucia il biogas per produrre energia elettrica. Grazie a questo teleriscaldamento non abbiamo più camini». Insomma, integrare l'azienda da latte con la produzione di biogas conviene... «Diciamo che conviene se si possiede un numero minimo di bovini. La dimensione di un'azienda come la nostra è l'ideale. Con un numero inferiore di capi, non è conveniente». ■

TRATTORI E MACCHINE AGRICOLE
VENDITA RICAMBI E ASSISTENZA

MORO
YOUR OWN FURROW
ARATRI E
RIPUNTATORI

M-Hale SPANDIVOLTAFFIENO

Via Risorgimento, 4
10046 - POIRINO (TO)
brossa3@libero.it
☎ 011.9450109

**CENTRO AUTORIZZATO
CERTIFICAZIONI
BOTTI DISERBO**

SIP RANGHINATORE
ANDANATORE

SIP FALCIATRICE A
DISCHI

AMAZONE

LA RAPA, LA COLTIVAZIONE SALUTARE TRA PREZZI INSUFFICIENTI E PARASSITI



La rapa sembra un ortaggio rustico, quasi selvatico. Invece va coltivata con tanta cura ad iniziare dalla scelta del seme. Lo sa bene **Giovanni Tesio** che a Santena ha preso le redini dell'azienda di famiglia dove, da 3 generazioni, si lavora la terra. «La scelta di coltivare anche le rape arriva negli anni '90 – ricorda Giovanni – C'era richiesta da parte del mercato e così abbiamo provato, oggi, insieme al porro, la rapa è uno dei nostri prodotti di punta». Una coltivazione che dura tutto l'anno. «Per prima cosa, facciamo crescere le piante selezionate in serra

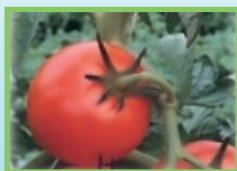
aperta per favorire l'impollinazione. Dopo la fioritura raccogliamo i semi. La semina avviene ad agosto e il raccolto a novembre perché con il freddo le radici diventano più spugnose». Il mercato di questo ortaggio di nicchia è calato negli ultimi anni. I prezzi sono sui 60-70 centesimi al Kg, cifre che non ripagano gli investimenti in strutture (serre) e soprattutto il tanto lavoro che c'è dietro una radice che va mondata e lavata prima dell'incassetamento. In più, negli ultimi tempi è tornato il flagello della larva che scava buchi nella rapa: la *Delia radicum*. «È un parassita tipico delle brassicacee, un dittero che depone l'uovo nella radice e che, quando nasce, migra nella rapa rendendola piena di scarto e amaro-gnola, fa perdere parecchia produzione».

▼ Le rape di Giovanni Tesio, tra i problemi anche l'attacco della larva della *Delia*



B.S. DI GHISOLFI
stampaggio materie plastiche

Strada Sottoripe, 12066 Monticello d'Alba (CN)
Tel. 0173 64336 - e-mail: info@bsghisolfi.it



Tomato Clip



Confezioni da 500 – 1.000 – 7.000 pezzi ...

BENESSERE ANIMALE E INNOVAZIONE, L'AZIENDA CHE GUARDA AI GUSTI CHE CAMBIANO

Allevatori di razze carne da 4 generazioni **Silvano Pecchio** e suo figlio **Alessandro**, a Carignano amano sperimentare. Un allevamento da Piemontese che oggi ospita ben 10 tra razze e incroci diversi, con continue prove di alimentazione e soprattutto un grande investimento nel benessere animale. «Abbiamo puntato a ricavarci una nicchia di mercato basata su un livello di eccellenza di prodotti diversi, anche meno pregiati – conferma Silvano Pecchio – la nostra sfida quotidiana è ottenere carne tenera e soprattutto gustosissima da animali diversi».

Per ottenere una carne con queste caratteristiche è cruciale l'alimentazione (oltre al benessere dell'animale). «Ogni razza e ogni incrocio deve seguire un'alimentazione particolare se si vuole ricavare il meglio. Per alimentare i nostri animali abbiamo 90 ettari di terreno da cui ricaviamo quasi tutto quello che ci serve. Dalle materie prime bisogna poi sapere creare le miscele giuste». Gli effluenti delle stalle? «Ovvio, li riutilizziamo nei nostri campi come concime. Il nostro è un sistema circolare. Preleviamo dai campi e restituiamo ai campi». ■



FORNITURE MECCANICHE dal 1977
COSTANTINO
 www.costantinosas.it

SERVIZI,
 ATTREZZATURE E
 PRODOTTI PER LA
 MECCANICA
 DI TUTTI I SETTORI

Strada Nazionale, 47 Frazione Mastri Bosconero TO
 Tel. 0119954958 - Email info@costantinosas.it

BONGIOANNI FRANCESCO

RIPARAZIONE, REVISIONE, MODIFICHE, MAGGIORAZIONI E RICOSTRUZIONE DA CAMPIONE, RADIATORI ACQUA, OLIO, INTERCOOLER E ARIA CONDIZIONATA

SERBATOI PER TRATTORI, MACCHINE AGRICOLE, MIETITREBBIE, TRINCE, MOTO POMPE, GRUPPI ELETTOGENI, ECC.

**RIPARAZIONE E RICOSTRUZIONE
 RADIATORI PER AUTOVETTURE E TRATTORI D'EPOCA**

SIAMO OPERATIVI **DAL LUNEDÌ AL VENERDÌ**

Via Lanzo, 11 - Carmagnola (TO) 011.9723434 - 338.9675159

EDUCAZIONE FINANZIARIA CONTRO LA VIOLENZA ECONOMICA



Donne Coldiretti Piemonte e la Global Thinking Foundation hanno firmato un accordo per la realizzazione di un corso di educazione finanziaria a beneficio delle donne coltivatrici.

«L'attività formativa – spiega Claudia Segre, presidente della Global Thinking Foundation – Ha la finalità di illustrare alle donne Coldiretti importanti strumenti di gestione dell'economia



personale e aziendale dalla gestione di un budget al rapporto con le banche e le polizze di assicurazione, dagli strumenti finanziari alle strategie per evitare il sovraindebitamento». «Il corso servirà nella ge-

stione aziendale ma anche ad aiutarci ad educare altre donne alla gestione finanziaria e a non subire violenza economica» conferma Monia Rullo, presidente di Donne Coldiretti Piemonte. ■

NUOVE POMPE VERTICALI CON GIRANTE ASSIALE E LINEA D'ASSE FILETTATA

VANTAGGI

- Ingombro estremamente contenuto per installazione in pozzi di piccolo diametro.
- Grande portata con contenuti assorbimenti di potenza.

DIAMETRO POZZO	TIPO POMPA	PORTATA litri al 1'
150 mm	Vi 150/AF	4.000
200 mm	Vi 170/AF	5.500
250 mm	Vi 220/AF	12.000

PREVENTIVI GRATUITI

PER INFO RIVOLGERSI A:



aldo barbera S.R.L.

Via Torino, 22 - BRANDIZZO (TO)

☎ 011.9139127

✉ aldobarbera@aldobarbera.com

www.aldobarbera.it

**PRESENTI IN FIERA A
CARMAGNOLA**

Via Aleardi, 43 - PIOSSASCO (TO) ☎ 011.9066545
 388.8186835 ✉ info@agriservices.it
www.agriservices.it • www.ricambitrattorishop.com

Dal 1965



TECNOLOGIA DEL TRASPORTO

BRA NASTRI

di Bertola

VENDITA E MONTAGGIO NASTRI TRASPORTATORI E CINGHIE

- NASTRI E CINGHIE DENTATE
- PARTICOLARI A MISURA DELL'AGRICOLTURA
- APPLICAZIONI DI BORDI GUIDE E LISTELLI
- MONTAGGIO DIRETTAMENTE SUL VOSTRO IMPIANTO

La **Bra Nastri**, grazie al suo staff ed all' **innovativa struttura**, è leader nel confezionamento di **ogni tipo di nastro e cinghia**.

La tecnologia delle sue attrezzature e dei metodi di lavorazione le permettono di **realizzare i montaggi e le riparazioni direttamente sugli impianti dei clienti**.

In nessun campo come quello del trasporto interno, gli utilizzatori avvertono l'esigenza di un' **assistenza pronta, valida e risolutiva**, proprio

come quella che il nostro staff e la nostra struttura riescono a garantire. Il **nostro laboratorio** dispone di **macchine e attrezzature** per la **vulcanizzazione** di ogni tipo di **nastro e cinghia** e per l'applicazione di ogni tipo di **listello o guida**. Possiamo portare la stessa **tecnologia presso il cliente**, con i nostri **laboratori mobili** che permettono i montaggi e le riparazioni **direttamente sull'impianto**.

BRN/2015



NASTRI TRASPORTATORI

- IN **GOMMA**
- PER **L'AGRICOLTURA**
- PER **ALIMENTI**
- PER **L'INDUSTRIA**
- PER **TAPIS ROULANT**
- AMPIA GAMMA **CINGHIE DENTATE**
- **STRUTTURE** PER NASTRI TRASPORTATORI
- ARTICOLI **TECNICI**
- RIVENDITORE **"VOLTA"**

- AMPIO **MAGAZZINO RICAMBI**
- PRODUZIONE **INTERNA TOTALE**
- **RAPIDITÀ** E PROFESSIONALITÀ
- ASSISTENZA **24h/24 - 7/7**

SOS
PRONTO
INTERVENTO

TECNOLOGIA DEL TRASPORTO
BRA NASTRI
di Bertola

Scopri tutta la nostra ampia gamma:
www.branastri.it

BRA (Cn) - Via Montello, 55
Tel. 0172 412766
Fax 0172 426116
info@branastritransportatori.it



MERCATI DEI PRODUTTORI IN AFRICA, APRE IL FARMER MARKET DI NAIROBI

È stato inaugurato il primo vero mercato contadino di Nairobi, un'iniziativa che segna una tappa fondamentale nella creazione di una rete di mercati agricoli tra il Mediterraneo e l'Africa.

Il mercato è il frutto della Mediterranean and African Markets Initiative (MAMI-Farmers Markets), finanziata dal Ministero degli Affari Esteri e della Cooperazione Internazionale italiano e realizzata dal CIHEAM Bari, in collaborazione con la World Farmers Markets Coalition e la Fondazione Campagna Amica di Coldiretti. Un progetto reso possibile anche grazie al forte impegno dell'Ambasciata d'Italia in Kenya, guidata dall'ambasciatore Roberto Natali. Ispirato al modello italiano di Campagna Amica, il Farmers

Market di Nairobi sarà un punto di riferimento per la vendita diretta di prodotti locali freschi e di qualità. Circa 40 agricoltori locali prenderanno parte all'iniziativa, offrendo un'ampia gamma di prodotti, tra cui frutta e verdura, pane e prodotti da forno, miele, carni, tè, nocciole, pasta, caffè, fiori e lavorazioni artigianali in legno e tessuto.

Grazie al supporto legale di Fondazione Campagna Amica e con la partecipazione del Kenya National Farmers Federation (KENAF) è nata la Regional Coalition of Farmers Markets (RECOF), una nuova organizzazione che lavora per garantire l'inclusione degli agricoltori locali e assicurare il corretto funzionamento del mercato. ■



STALLE E FIENILI
IN LEGNO E ACCIAIO
VASCHE IN C.A.



costruiamo futuro | wir bauen Zukunft



wolfsystem.it
Costruzioni per l'agricoltura e la zootecnica
Tel. 0472 064 000 | Campo di Trens (BZ)
MARCO CAPELLO 328-0126185
marco.capello@wolfsystem.it

Vieni a trovarci:
Fiera di Carmagnola
(8-9 marzo)

MAG Savigliano
(13-16 marzo)





60 ANNI DI ESPERIENZA AL VOSTRO SERVIZIO



tecniplantes.it

- Trasportatori a coclea
- Trasportatori a catena
- Elevatori a tazze
- Impianti di stoccaggio e macinazione




Storage - Feed - Seeds



AGRIPLANTS snc

IMPIANTI AGROINDUSTRIALI

COSTRUZIONE - MONTAGGIO
COMMERCIALIZZAZIONE - ASSISTENZA

☎ 011.9697287 | 335.5418211 | 335.5894169

OSCAR GREEN, ISCRIZIONI AL VIA L'INTELLIGENZA DEI GIOVANI AGRICOLTORI È NATURALE

Scatta l'Oscar Green 2025, il premio promosso da Coldiretti Giovani Impresa per promuovere le tante idee innovative dei giovani agricoltori.

Quest'anno sono cinque le categorie di concorso dell'Oscar Green, le cui domande di partecipazione vanno presentate entro il 20 marzo prossimo, direttamente sulla pagina web:

<https://giovanimpresa.coldiretti.it/oscar-green/iscrizione/> oppure presso gli Uffici Zona Coldiretti.

La categoria "Campagna Amica: Custode di Biodiversità" premia quei progetti che promuovono i prodotti dell'agroalimentare italiano avvalendosi di forme di commercia-

lizzazione ispirate alla filiera corta attraverso i mercati contadini, le iniziative volte a sviluppare le potenzialità ricettive delle aziende agricole e il turismo nelle aree rurali.

"Impresa Digitale e Sostenibile" si rivolge alle imprese che attraverso la digitalizzazione lavorano e producono in modo ecosostenibile valorizzando gli scarti di produzione in un'ottica di economia circolare, producendo energia e risparmiando risorse naturali. "Coltiviamo insieme" coinvolge quei modelli di imprese, cooperative/consorzi, soggetti pubblici capaci di creare reti sinergiche con i diversi soggetti della filiera agricola per il benessere della collettività, in progetti di partenariato.



La categoria "Agri-Influencer" è rivolta a tutte quelle imprese che promuovono le loro attività attraverso l'uso dei moderni canali di comunicazione, con i loro eventi o con le loro pagine social. "+Impresa", infine, premia le aziende agricole che si confrontano in un contesto sempre più sfidante ed internazionale nel quale la capacità di visione dell'imprenditore diviene componente fondamentale. ■



**MONDO
AGRICOLTURA**
di Barale e Olivero



Presenti al MAG
The Farmer Fair di Savigliano

mag
THE FARMER FAIR
Savigliano (CN)

13-16
marzo 2025



Via Roma, 160
12040 Genola (CN)



0172 691008
Alessio 331 7453353
Dino 337 233138
Massimo 347 7749678



www.mab.srl
info@mab.srl



mab.srl



Numero assistenza clienti:
0172 1860220



Whatsapp: 337 1132942

STEYR
TRAKTOREN



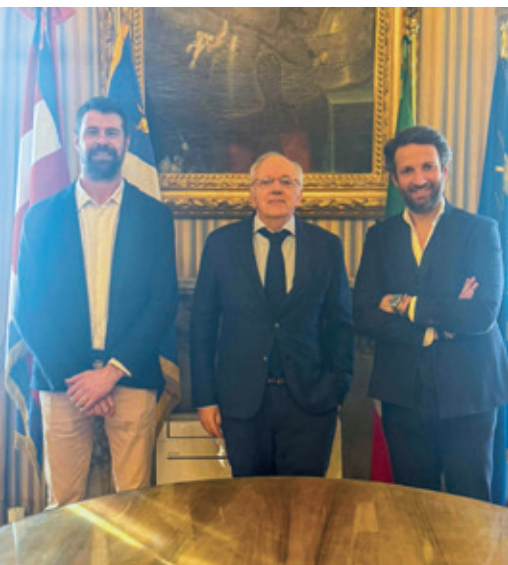
Orkel

STORTI

● PRESIDENTE E DIRETTORE INCONTRANO IL PREFETTO

Il presidente e il direttore di Coldiretti Torino, Bruno Mecca Cici e Carlo Loffreda hanno incontrato il prefetto di Torino, Donato Giovanni Cafagna, per ringraziare così anche il rappresentante del Governo a Torino per il risultato

ottenuto con la manifestazione di Coldiretti sotto la prefettura di venerdì 24 gennaio che ha portato allo sblocco dei pagamenti per le assicurazioni agricole. Durante la manifestazione, nell'incontro con i rappresentanti provinciali e regionali di Coldiretti, il prefetto aveva preso di l'impegno di trasmettere al Ministero le richieste degli agricoltori: pagamenti del 70% degli arretrati sui contributi per i premi assicurativi da rischi maltempo e rischi degli allevamenti; nuovo sistema assicurativo alla luce del cambiamento climatico. I vertici di Coldiretti Torino hanno portato a conoscenza del prefetto anche la situazione dei danni della fauna selvatica, i temi collegati al lavoro in agricoltura e al lavoro stagionale, preoccupazione in valle di Susa per i troppi incendi alle strutture agricole. ■



● SEINA DIJ MARGHÈ, COMPLIMENTI ALLA SQUADRA

Complimenti ai priori Eric Zabella Roletto e Danila Vigna, al padrino, Giovanni Basolo, e alla madrina, Bruna Basolo, per l'organizzazione della Seina dij Marghè della val Soana. ■



Agricola Canavesana Srl e Faresin

I PARTNER IDEALI PER IL TUO LAVORO

Contatta il nostro Referente



Agricola Canavesana Srl

 **Romano Canavese (TO)**

 **Quart (AO)**

 **Mortara (PV)**

● INCONTRI CON GLI UFFICI DI ZONA, SI PARTE CON IVREA, RIVAROLO E CHIERI

Foto di gruppo dopo gli incontri del presidente e direttore di Coldiretti Torino, Bruno Mecca Cici e Carlo Loffreda, con i presidenti di sezione e il personale

degli uffici di Zona di Chieri coordinati dal segretario di Zona Giuseppe Barge; di Rivarolo e Ivrea coordinati dal segretario di Zona Massimo Ceresole. ■



▲ Partendo in alto a destra, foto di gruppo con i presidenti di sezione e il personale degli uffici di Zona di Chieri, a sinistra di Ivrea e a fianco di Rivarolo



ALLIGATOR

Soluzione flessibile a basso impatto ambientale per lo stoccaggio di liquami e liquidi in generale. L'idea rapida ed economica.



Albers Alligator

Distributore unico per l'Italia

COMMERCIALE IMPORT S.r.l.

Viale De Gasperi, 56/B - 26013 Crema (CR)

Tel. 037330411 - Mobile 3476742385

www.comimport.it - alligator@comimport.it

Certificazioni



KIWA K2448/07



RISOLVI IL PROBLEMA DELLE EMISSIONI IN ATMOSFERA

Stoccaggio a partire da 50m³ fino ad un valore massimo di 7.500m³. Albers Alligator realizza questa struttura di stoccaggio in tessuto poliestere, rivestito in PVC, resistente all'azione di qualsiasi tipo di deiezione semiliquida.



BATTESIMO



Tanti Auguri da Coldiretti Torino al neo battezzato **Tommaso Abbà** e alla sua famiglia.



BENNE MANESCO DI OGLIANICO



BURIASCO



BUTTIGLIERA ALTA



CAFASSE



CAMPIGLIONE FENILE



CANDIOLO



CASTAGNOLE PIEMONTE



CAVOUR



CERCENASCO



CICONIO



FELETTO



FRAZIONE LUISETTI DI CUMIANA



LA LONGA



LEINÌ



LOCANA



MATHI



MONASTERO DI LANZO



MONTANARO



NOLE CANAVESE



OGLIANICO



PASCARETTO DI PINEROLO



PIOBESI TORINESE



PIOSSASCO



QUINCINETTO



RIVA PRESSO CHIERI



SAN BENIGNO



SANGANO



SANTENA



VALCHIUSSA



VALPERGA



VINOVO

INFO MERCATINO

La Direzione si riserva di rifiutare la pubblicazione di qualunque inserzione. La rubrica pubblica annunci di compravendita di mezzi di produzione e strutture agricole. Il testo degli annunci deve essere inviato via mail a:

ufficiostampa.to@coldiretti.it

oppure può essere consegnato agli Uffici Zona di Coldiretti. La Redazione non è responsabile del contenuto degli annunci.

VENDO

- ▶ Botte diserbo marca Abbà con serbatoio da 800 litri e barre manuali da 12 metri. Prezzo 2.000 euro.
☎ 370.1305759

- ▶ Rimorchio Agricolo a pianale omologato Verderone c50 m. 4,70 x2,20 sponde in ferro 50x40 2 bocchettoni su pianale, ferma balloni in ferro x 8 balloni da 1,20 x 1,60 buono stato, gomme recenti usato poco, vendo. Prezzo dopo visione.
☎ 340.1518422

VENDESI CELLE FRIGO
nuove e usate garantite

per formaggi stagionati,
frutta, verdura e carni,
di tutte le misure.

Tel. 348/4117218

- ▶ Azienda Agricola - Pianezza (TO). Vendita azienda agricola ben avviata, situata a Pianezza (TO), composta da: - Terreni agricoli: 8.000 mq complessivi; - Magazzino: 50 mq, ideale per stoccaggio attrezzature e prodotti; - Attrezzature agricole: trattore Fiat 466 completo di fresa; - Veicolo commerciale: furgone Iveco Daily (anno 2021) dotato di cella frigorifera e tenda automatica; - Postazioni nei mercati provinciali: 5 postazioni fisse da 7 metri, attive dal martedì al sabato. - Alloggio di 79 mq in zona Continassa Torino. Possibilità di acquistare l'intero blocco o singole componenti separatamente.
☎ 338.9194603

- ▶ Girello funzionante.
☎ 338.1206676

- ▶ Centine per serre piccole bacchetta lunga 3 metri diametro 10 millimetri € 3 l'una, vendo 2 botti in vetroresina comprese di coperchio ermetico e rispettivi cavalletti entrambe a € 90.
☎ 371.1973189

- ▶ Fieno in rotoballe primo secondo e terzo taglio zona Pinerolo.
☎ 340.7091928

- ▶ Mele Jonagold e Florina produzione propria a Garzigliana (TO).
☎ 328.3826313

- ▶ Fieno in rotoballe.
☎ 338.1206676

- ▶ N.100 centine da mt 10 a tunnel, più 50 in regalo.
☎ 338.5348643

- ▶ Box stalla per vitelli autocatturanti m. 40; catena letame m. 100.
☎ 333.2001689

- ▶ Botte diserbo combinata, Lt 1000 posteriore e Lt 300 anteriore al trattore marca Berra, con barra da 15 mt idraulica con sistema di guida satellitare Arag Delta 80 compatibile con qualsiasi trattore con guida autonoma tutto perfettamente funzionante.
☎ 339.8217346

- ▶ Nastro trasportatore per raccolta zucchine e ortaggi vari.
☎ 338.5348643

- ▶ N.40 tubi per irrigazione 60 a sfera.
☎ 338.5348643

- ▶ Motofalciatrice BCS con carrello, motore Lombardini Intermotor, benzina, larghezza barra falciante cm. 125, perfettamente funzionante, con documenti.
☎ 340.4098257



Idropulitrici
IPC



Vema
Impianto centralizzato di lavaggio



Lavapavimenti
IPC

TEZZO FRANCO

335.5732802 | Franco
333.4885114 | Alberto
info@tezzoidropulitrici.it
www.tezzoidropulitrici.it

[f](#) [i](#) [in](#)



MASTER
Generatore d'aria calda



Generatore
Munters



Motoscopa
Foli









Via Piumati, 272 • Bra (Fr. Riva) • Tel. 0172.490273

- ▶ Seminatrice da grano da 19 file, marca Amazzone misure 2.5 mt, rototerra lely misure 2.50 mt, ripuntatore da 2.50 mt. da 7 ancore e rullo a gabbia
☎ 333.8018570
- ▶ Terreno agricolo di 2706 metri quadrati libero da subito servito dalla strada in zona Trofarello, via Molino della Splua.
☎ 371.1973189
- ▶ In zona La Loggia pompa per irrigazione a pioggia Rovatti e irrigatore Big River (grande) a € 1.200,00; mulino a gancio a tre punti € 100,00 e gabbie per fattrici lepri e leprotti € 100,00 cadauna.
☎ 339.3938134
- ▶ Motocoltivatore Lombardini 14 CV, avviamento a batteria, con fresa, rinalzatore. Ottimo affare.
☎ 340.9699014
338.4743804
- ▶ Aratro trivomere variabile Nardi in buono stato.
☎ 339.8044714
- ▶ Livellatore da 5 metri pieghevole idraulico e impianto luci, come nuovo.
☎ 338.6815566
- ▶ Pesa per bestiame con autocattura; Pompa Irrigazione Veneta a pressione con cardano; due irrigatori a getto marca Sime; cancelli per stalle in ferro zincato; coclee di varia lunghezza e diametro; tazze per abbeveratoi modello CL; cambio velocità pignoni e corone per erpice rotante Breviglieri: coppie 21/12 e 14/19; Regalo pali in cemento ex Enel.
☎ 347.2524325
- ▶ Elevatore per fieno in balle piccole; coclea L 9 mt, Ø 100, motore elettrico con cavalletto.
☎ 338.9081871
- ▶ Kit diserbo localizzato per seminatrice completo di botte di 200 litri, centralina tubi e ugelli in ottone; spandicalce Tecnomeccanica larghezza 2.50 con attacco a 3 punti, volendo anche trainato completamente idraulico (come nuovo)
☎ 333.2586531
- ▶ Alpeggio bella posizione da ristrutturare con strada adiacente zona Valli di Lanzo - Lemie; rototerra marca Remac cm 225 pari al nuovo; travi di castagno di 4,5/5 m con sezioni diverse
☎ 340.9699014
338.4743804
- ▶ Seminatrice mais pigoli 4 file con spandiconcime microgranulatore e impianto diserbo e un sarchiatore 4 file per mais completo di spandiconcime.
☎ 011.9434103
- ▶ Ventolone da stalla, alimentazione 380 volt, dimensioni telaio 140x140 con staffe per fissaggio al soffitto. Perfettamente funzionante.
☎ 347.8830997
- ▶ Posti fissi al mercato di Torino nei giorni di mercoledì e giovedì (posto singolo) e il sabato (posto doppio) come "produttore generico".
☎ 366.7417481
- ▶ 6 contrappesi per trattore Fiat e spandiconcime da q. 35 a Euro 200
☎ 338.8083457
- ▶ Trattore FIAT 411 in buone condizioni, anno di immatricolazione 1963, attualmente visionabile, previo appuntamento, a Valfenera (AT), fraz. San Sebastiano.
☎ 335.7367318

CEDO

- ▶ Azienda agricola ditta individuale cede con ramo di azienda concessione di posteggio mercato di Nichelino dei produttori agricoli il giorno martedì in piazza Aldo Moro, metri 6 x 4 settore alimentare/ortofrutta. Mercato avviato, condotto da oltre 15 anni dalla stessa azienda. Telefonare solo se interessati
☎ 335.8070441

CERCO

- ▶ Spandiletame piccolo, tipo vigneto o montagna. Seminatrice pneumatica per mais a due file, imballatrice balle piccole.
☎ 347.4507568

AZIENDA AGRICOLA
GREGORIO VIVAI



DAL 1980
COLTIVIAMO PIANTE
Fr. San G. Perucca, 154 - TRINITÀ (Cn)
Tel./Fax 0172 647172 - Cell. 334 8361706
info@vivaigroup.it - www.vivaigroup.it
Certificazioni 'Servizio Fitosanitario Piemonte' RUOP: IT-01-2344

PRODOTTO DI QUALITÀ BIOECOLOGICO PER TUTTE LE PIANTE
DAL 1983 ...
LOMBRICOLTURA
GREGOR HUMUS®



FERTILIZZANTE NATURALE ALL'AVANGUARDIA
per un terreno vivo e produttivo.
Sperimentato e collaudato da grandi aziende viticole, frutticole, orticole, floricole...
Fr. S. G. Perucca, 154 • Trinità (Cn) • info@gregorhumus.it
Tel./Fax +39 0172 647172 • Cell. +39 335 7032314

PIERIN
IMBIANCHIN PIEMONTESE
da **35 ANNI** al vostro servizio
TINTEGGIATURE INTERNE
ED ESTERNE
VERNICIATURA
RIPRISTINO FACCIE
VERNICIATURA
SERRAMENTI E INFERRIATE
Professionalità e serietà
a **PREZZI IMBATTIBILI**
PREVENTIVI GRATUITI
☎ **340.7751772**

Bs
Battery s.r.l.
CENTRO VENDITA
ACCUMULATORI
BATTERIE E PILE



www.bscbattery.com
✉ info@bscbattery.com
Via Nazionale, 92/A
Cambiano (TO)
☎ **011.944.22.02**
011.944.12.14
☎ **380.1960077**

- Auto - Autocarri - Macchine agricole e movimento terra - Camper - Moto
- Lavapavimenti/Piattaforme - Batterie per trazione - Veicoli elettrici - Recinti elettrici
- Biciclette elettriche - Monopattini - Videocamere - Elettrotensili - Pacchi completi
- Antifurto - Piccoli elettrodomestici - Lampade emergenza - Cordless
- Giocattoli - Gruppi di continuità - Bilance, Registratori di cassa
- Batterie per energia rinnovabile - Applicazioni Varie...

**CARIGNANO**

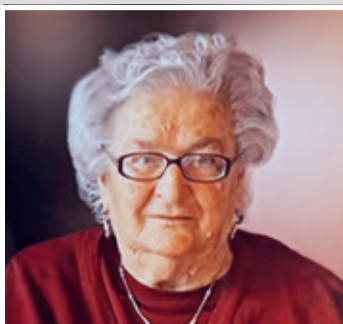
È mancato all'affetto dei suoi cari **Giuseppe Dominici**, di anni 82. La tua morte ha lasciato un grande vuoto in tutti noi che ti abbiamo voluto bene.

**SAN MAURIZIO CANAVESE**

È mancato **Chiaffredo Stobbia**, di anni 84. Il lavoro nei campi e l'allevamento del bestiame sono stati, con la famiglia, lo scopo della sua vita. Alla famiglia del figlio Ezio le più sentite condoglianze della Sezione di San Maurizio e dall'Ufficio Zona di Ciriè.

**CHIERI**

È mancato all'affetto dei suoi cari **Martino Ronco**, di anni 91. L'Ufficio Zona di Chieri porge sentite condoglianze alla famiglia.

**RIVAROSSA**

All'età di **91 anni** è mancata all'affetto dei suoi cari **Anna Maria Totis**. La ricordano i figli. L'Ufficio Zona di Rivarolo Canavese porge le più sentite condoglianze ai familiari.

**FAVRIA**

Dopo una vita dedicata alla famiglia e al lavoro è mancato all'età di **81 anni** **Pietro Grisotto**. La moglie Lucia con i figli Giorgio e Claudia ringraziano quanti hanno voluto condividere il loro dolore. Un particolare ringraziamento alla famiglia Abbà, a Walter Tomasi Cont e Cristian Audrito.

**CARIGNANO**

È mancata all'affetto dei suoi cari **Anna Maria Gariglio**, di anni 78. Ne danno il triste annuncio la figlia Daniela con Ivan, il fratello Michele, l'adorato nipote Micael, la cognata Margherita, il nipote Giorgio, cugini e nipoti tutti.

**PISCINA**

Nel secondo anniversario ricordiamo con immutato affetto **Rina Manavella** il giorno 22 febbraio alle ore 17 nella chiesa parrocchiale di Piscina.

**BARONE CANAVESE**

È mancato all'affetto dei suoi cari **Adriano Rezza**, di anni 81. Coltivatore diretto e fedele associato Adriano è stato un papà e un marito amorevole, dedicando la sua vita al lavoro della terra con passione e dedizione.



ORGOGGIO COLDIRETTI

i nostri primi 80 anni



COLDIRETTI
...la forza amica del Paese

TESSERAMENTO
2025

OTAMA



DIECI
Telescopici

VALTRA

SUPER OFFERTA TRATTORE

Valtra A105

PREZZO NETTO
€ 46.000 + iva

finanziamento 2 anni
a tasso zero oppure
finanziamento
fino a 10 anni



IL MEGLIO DI
KRONE



IMPORTANTE
Facciamo per te
la Domanda
per il **NUOVO**
BANDO INAIL

Richiedi informazioni!

Scopri di più e vieni da noi:
la **Domanda 5.0** al **45%** è
garantita al 100%

CERCHIAMO
PROPRIO TE!

Entra a far parte di un'azienda
in piena espansione:

CERCHIAMO PROPRIO TE!
Cerchiamo ragazzi con
la voglia di diventare
MECCANICI SPECIALIZZATI
e **VENDITORI. CONTATTACI!**

Ampio magazzino ricambi originali:

VALTRA - LANDINI
KRONE - DIECI



www.otamasrl.it
otama.srl@libero.it

OTAMA

di Bertinetti Celestino & C. S.r.l.

CASALGRASSO (CN) - Via Saluzzo, 56

☎ 011.975619